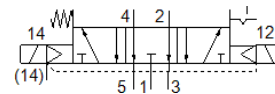
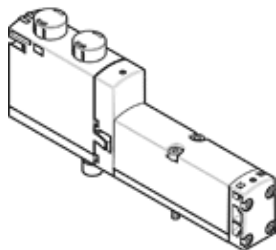


Elektromagnetinis skirstytuvas VSVA-B-P53ED-Z-A2-1T1L

Gaminio numeris: 8039183

FESTO

Šis tipas tinkamas vakuumui.



Tech. Duomenys

| Savybės | Reikšmė |
|--|--|
| Skirstytuvo funkcija | 5/3 vidurinėje padėtyje nuorientas |
| Veikimo būdas | elektrinis |
| Plotis | 18 mm |
| Standartinis nominalus srauto debitas | 380 l/min |
| Operating pressure MPa | -0,09 ... 1 MPa |
| Darbinis slėgis | -0,9 ... 10 bar |
| Konstrukcija | Stūmoklio šliaužiklis |
| Numetimo tipas | mechaninė spyruoklė elektrinis |
| Apsaugos klasė | IP65 NEMA 4 |
| Nominalus dydis | 5 mm |
| Oro išmetimo funkcija | droselijuojamas Via throttle plate Via individual sub-base |
| Sandarinimo principas | švelnus |
| Montavimo pozicija | Bet koks |
| Rankinis valdymas | Uždengtas |
| Valdymo tipas | valdoma |
| Valdomas oro tiekimas | išorinis |
| Srauto kryptis | nereversuojamas |
| Overlap | Positive overlap |
| Signal status display | LED |
| Pilot pressure MPa | 0,3 ... 1 MPa |
| Valdymo slėgis | 3 ... 10 bar |
| Pralaidumas skirstytuvo, montuojamo ant atskiros plokštės. | 390 l/min |
| Optimizuotas srautas per pneumatiškai sujungtus skirstytuvus | 430 l/min |
| Pralaidumas skirstytuvo, montuojamo į bloką. | 380 l/min |
| Asimetrinis išjungimo laikas | 37 ms for control side 12 |
| Asimetrinis įjungimo laikas | 10 ms for control side 14 13 ms for control side 12 |
| Budėjimo ciklas | 100 % |
| Didž.teigiamas testavimo impulsas prie loginio 0 | 1.500 μs |
| Didž.neigiamas testavimo impulsas prie loginio 1 | 800 μs |
| Nominali darbinė nuolatinė įtampa | 24 V |
| Ritės charakteristikos duomenys | 24 V DC: 1.6 W |
| Atsparumas smūgiams | 2,5 kV |
| Užterštumo laipsnis | 3 |
| Leistini įtampos svyravimai | +/- 10 % |
| Darbinė terpė | Suslėgto oro kokybė pagal ISO8573-1:2010 [7:4:4] |
| Reikalavimai darbinei ir valdymo terpei | Galima naudoti oro tepimą (pradėjus tepti, tolimesniam darbui oro tepimas būtinas) |
| Atsparumas vibracijoms | Tinkamumo transportui patikra, 2 sunkumo lygio pagal FN 942017-4 ir EN 60068-2-6 |

| Savybės | Reikšmė |
|--|---|
| Atsparumas smūgiams | Shock test with severity level 2 in accordance with FN 942017-5 and EN 60068-2-27 |
| Atsparumo korozijai klasė CRC | 0 - No corrosion stress |
| PWIS conformity | VDMA24364-B1/B2-L |
| Terpės temperatūra | -5 ... 50 °C |
| Sąlyginė oro drėgmė | 0 - 90 % |
| Garso slėgio lygis | 85 dB(A) |
| Aplinkos temperatūra | -5 ... 50 °C |
| Maksimalus įtempimo momentas, vožtuvo montavimas | 0,8 ... 1,2 Nm |
| Produkto svoris | 170 g |
| Elektrinis pajungimas | 4-poliai Kištukas atitinka ISO 15407-2 |
| Montavimo tipas | Ant pajungimo pado |
| Pagalbinis valdymo oro portas 12/14 | Maitinimo blokas, dydis 18 mm atitinka ISO 15407-2 |
| Valdomas išmetimo portas 82/84 | Pasirenkamas oro išmetimas per portą Be kanalo |
| Pneumatinis pajungimas, portas 1 | Maitinimo blokas, dydis 18 mm atitinka ISO 15407-2 |
| Pneumatinis pajungimas, portas 2 | Maitinimo blokas, dydis 18 mm atitinka ISO 15407-2 |
| Pneumatinis pajungimas, portas 3 | Maitinimo blokas, dydis 18 mm atitinka ISO 15407-2 |
| Pneumatinis pajungimas, portas 4 | Maitinimo blokas, dydis 18 mm atitinka ISO 15407-2 |
| Pneumatinis pajungimas, portas 5 | Maitinimo blokas, dydis 18 mm atitinka ISO 15407-2 |
| Informacija | atitinka RoHS |
| Material seals | FPM NBR |
| Material housing | Padengtas aliuminiu PA |
| Material screws | Plienas, cinkuotas |