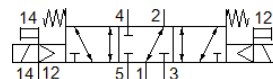


Elektromagnetinis skirstytuvas VSVA-B-P53F-ZH-D2-1T1L

Gaminio numeris: 8034983

FESTO



Tech. Duomenys

| Savybės | Reikšmė |
|--|--|
| Skirstytuvo funkcija | 5/3- tipo, slėgis kanale iš 1 į 2, kanalas iš 4 į 5 uždaras |
| Veikimo būdas | elektrinis |
| Plotis | 52 mm |
| Standartinis nominalus srauto debitas | 2.300 l/min |
| Operating pressure MPa | -0,09 ... 1 MPa |
| Darbinis slėgis | -0,9 ... 10 bar |
| Konstrukcija | Stūmoklio šliaužiklis |
| Leidimas | c UL us - Recognized (OL) |
| KC mark | KC-EMV |
| CE ženklas (žr. deklaraciją) | atitinka EU-EMV reikalvimus |
| Apsaugos klasė | IP65 NEMA 4 |
| Tinklelio matmuo | 59 mm |
| Oro išmetimo funkcija | droselijuojamas Via throttle plate Via individual sub-base |
| Sandarinimo principas | švelnus |
| Montavimo pozicija | Bet koks |
| Atitinka standartus | ISO 5599-2 |
| Rankinis valdymas | Stūmimas |
| Valdymo tipas | valdoma |
| Valdomas oro tiekimas | išorinis |
| Srauto kryptis | Bet koks |
| Signal status display | LED |
| Pilot pressure MPa | 0,3 ... 1 MPa |
| Valdymo slėgis | 3 ... 10 bar |
| Vožtuvo srauto greitis | 3.000 l/min |
| Pralaidumas skirstytuvo, montuojamo ant atskiros plokštės. | 2.600 l/min |
| Pralaidumas skirstytuvo, montuojamo į bloką. | 2.300 l/min |
| Išjungimo laikas | 60 ms |
| Ijungimo laikas | 23 ms |
| Budėjimo ciklas | 100 % |
| Elektromagneto ritės nominali atjungimo srovė | 165 mA iki 30 ms |
| Nominali srovė su jos mažinimu | 35 mA po 30 ms |
| Ritės charakteristikos duomenys | 24 V DC: 4.6 W |
| Atsparumas smūgiams | 2,5 kV |
| Užterštumo laipsnis | 3 |
| Leistini įtampų svyravimai | +/- 10 % |
| Darbinė terpė | Suslėgto oro kokybė pagal ISO8573-1:2010 [7:4:4] |
| Reikalavimai darbinei ir valdymo terpei | Galima naudoti oro tepimą (pradėjus tepti, tolimesniam darbui oro tepimas būtinas) |
| Atsparumo korozijai klasė CRC | 0 - No corrosion stress |
| PWIS conformity | VDMA24364-B1/B2-L |
| Terpės temperatūra | -5 ... 50 °C |
| Sąlyginė oro drėgmė | 0 - 90 % |
| Aplinkos temperatūra | -5 ... 50 °C |

| Savybės | Reikšmė |
|-------------------------------------|---|
| Produkto svoris | 780 g |
| Elektrinis pajungimas | Plug-in pagal ISO 5599-2 |
| Montavimo tipas | Ant pajungimo pado |
| Pagalbinis valdymo oro portas 12/14 | Pajungimo plokštė pagal ISO 5599-1, dydis 2 |
| Valdomas išmetimo portas 82/84 | Pasirenkamas Standartiškai oro išmetimas ne per portą oro išmetimas per portą |
| Pneumatinis pajungimas, portas 1 | Pajungimo plokštė pagal ISO 5599-1, dydis 2 |
| Pneumatinis pajungimas, portas 2 | Pajungimo plokštė pagal ISO 5599-1, dydis 2 |
| Pneumatinis pajungimas, portas 3 | Pajungimo plokštė pagal ISO 5599-1, dydis 2 |
| Pneumatinis pajungimas, portas 4 | Pajungimo plokštė pagal ISO 5599-1, dydis 2 |
| Pneumatinis pajungimas, portas 5 | Pajungimo plokštė pagal ISO 5599-1, dydis 2 |
| Informacija | atitinka RoHS |
| Material seals | FPM HNBR NBR |
| Material housing | Padengtas aliuminiu PA |
| Material screws | Plienas, cinkuotas |