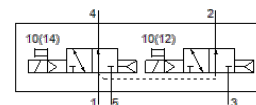


Elektromagnetinis skirstytuvas VUVG-L14-T32U-A-G18-P1

Gaminio numeris: 8033524

FESTO



Tech. Duomenys

Savybės	Reikšmė
Skirstytuvo funkcija	2x3/2 atviras, vienos ritės
Veikimo būdas	elektrinis
Skirstytuvo dydis	14 mm
Standartinis nominalus srauto debitas	580 ... 600 l/min
Operating pressure MPa	0,15 ... 0,8 MPa
Darbinis slėgis	1,5 ... 8 bar
Konstrukcija	Stūmoklio šliaužiklis
Numetimo tipas	Oro spyruoklė
Leidimas	c UL us - Recognized (OL)
Skyriaus sertifikatas	UL MH19482
Apsaugos klasė	IP65 With electric pilot valve and plug socket
Nominalus dydis	4,6 mm
Oro išmetimo funkcija	droselijuojamas
Sandarinio principas	švelnus
Montavimo pozicija	Bet koks
Valdymo tipas	valdoma
Valdomas oro tiekimas	Vidinis
Overlap	Positive overlap
Pilot pressure MPa	0,15 ... 0,8 MPa
Valdymo slėgis	1,5 ... 8 bar
Tinkamumas vakuumui	Ne
Išjungimo laikas	18 ms
Ijungimo laikas	11 ms
Budėjimo ciklas	100 %
Didž.teigiamas testavimo impulsas prie loginio 0	700 μs
Didž.neigiamas testavimo impulsas prie loginio 1	900 μs
Darbinė terpė	Suslėgto oro kokybė pagal ISO8573-1:2010 [7:4:4]
Reikalavimai darbinei ir valdymo terpei	Galima naudoti oro tepimą (pradėjus tepti, tolimesniam darbui oro tepimas būtinas)
Atsparumas vibracijoms	Tinkamumo transportui patikra, 2 sunkumo lygio pagal FN 942017-4 ir EN 60068-2-6
Atsparumas smūgiams	Shock test with severity level 2 in accordance with FN 942017-5 and EN 60068-2-27
Atsparumo korozijai klasė CRC	2 - Moderate corrosion stress
PWIS conformity	VDMA24364-B1/B2-L
Terpės temperatūra	-5 ... 60 °C
Aplinkos temperatūra	-5 ... 60 °C
Produkto svoris	65 g
Elektrinis pajungimas	Via electric pilot valve
Montavimo tipas	prie kolektorinės plokštės Su kiauryme Pasirenkamas
Pneumatinis pajungimas, portas 1	G1/8
Pneumatinis pajungimas, portas 2	G1/8
Pneumatinis pajungimas, portas 3	G1/8

Savybės	Reikšmė
Pneumatinis pajungimas, portas 4	G1/8
Pneumatinis pajungimas, portas 5	G1/8
Valdomas interfeisas	atitinka ISO 15218
Informacija	atitinka RoHS
Material seals	HNBR NBR
Material housing	Aliuminio liejinys