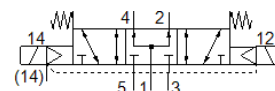


# Elektromagnetinis skirstytuvas VSVA-B-P53U-Z-A1-1T1L

Gaminio numeris: 8033069

FESTO



## Tech. Duomenys

| Savybės  | Reikšmė  |
|--|--|
| Skirstytuvo funkcija   | 5/3 vidurinėje padėtyje po slėgiu  |
| Veikimo būdas  | elektrinis   |
| Plotis   | 26 mm  |
| Standartinis nominalus srauto debitas                        | 1.000 l/min  |
| Operating pressure MPa                                       | -0,09 ... 1 MPa  |
| Darbinis slėgis  | -0,9 ... 10 bar  |
| Konstrukcija   | Stūmoklio šliaužiklis  |
| Leidimas   | c UL us - Recognized (OL)  |
| Apsaugos klasė   | IP65<br>NEMA 4   |
| Oro išmetimo funkcija  | droseliuojamas<br>Via throttle plate<br>Via individual sub-base                    |
| Sandarinimo principas  | švelnus  |
| Montavimo pozicija   | Bet koks   |
| Rankinis valdymas  | Uždengtas  |
| Valdymo tipas  | valdoma  |
| Valdomas oro tiekimas  | išorinis<br>Vidinis  |
| Srauto kryptis   | Bet koks   |
| Overlap  | Positive overlap   |
| Signal status display  | LED  |
| Pilot pressure MPa   | 0,3 ... 1 MPa  |
| Valdymo slėgis   | 3 ... 10 bar   |
| Vožtuvo srauto greitis                                       | 1.400 l/min  |
| Pralaidumas skirstytuvo, montuojamo ant atskiros plokštės.   | 1.200 l/min  |
| Optimizuotas srautas per pneumatiškai sujungtus skirstytuvus | 1.350 l/min  |
| Pralaidumas skirstytuvo, montuojamo į bloką.                 | 1.000 l/min  |
| Išjungimo laikas   | 65 ms  |
| Įjungimo laikas  | 22 ms  |
| Budėjimo ciklas  | 100 %  |
| Didž.teigiamas testavimo impulsas prie loginio 0             | 1.200 μs   |
| Didž.neigiamas testavimo impulsas prie loginio 1             | 1.100 μs   |
| Maksimalus srovės sunaudojimas                               | 72 mA  |
| Nominali darbinė nuolatinė įtampa                            | 24 V   |
| Ritės charakteristikos duomenys                              | 24 V DC: 1.6 W   |
| Atsparumas smūgiams  | 2,5 kV   |
| Užterštumo laipsnis  | 3  |
| Leistini įtampų svyravimai                                   | +/- 10 %   |
| Darbinė terpė  | Suslėgto oro kokybė pagal ISO8573-1:2010 [7:4:4]                                   |
| Reikalavimai darbinei ir valdymo terpei                      | Galima naudoti oro tepimą (pradėjus tepti, tolimesniam darbui oro tepimas būtinas) |
| Atsparumas vibracijoms                                       | Tinkamumo transportui patikra, 2 sunkumo lygio pagal FN 942017-4 ir EN 60068-2-6   |
| Atsparumas smūgiams  | Shock test with severity level 2 in accordance with FN 942017-5 and EN 60068-2-27  |

| Savybės                             | Reikšmė   |
|-------------------------------------|---|
| Atsparumo korozijai klasė CRC       | 0 - No corrosion stress   |
| PWIS conformity                     | VDMA24364-B1/B2-L   |
| Sąlyginė oro drėgmė                 | 0 - 90 %  |
| Valdymo terpė                       | Suslėgto oro kokybė pagal ISO8573-1:2010 [7:4:4]                                    |
| Aplinkos temperatūra                | -5 ... 50 °C  |
| Produkto svoris                     | 320 g   |
| Elektrinis pajungimas               | Plug-in<br>atitinka ISO 15407-2   |
| Montavimo tipas                     | Ant pajungimo pado  |
| Pagalbinis valdymo oro portas 12/14 | Maitinimo blokas, dydis 26 mm atitinka ISO 15407-2                                  |
| Valdomas išmetimo portas 82/84      | Pasirenkamas<br>Standartiškai oro išmetimas ne per portą<br>oro išmetimas per portą |
| Pneumatinis pajungimas, portas 1    | Maitinimo blokas, dydis 26 mm atitinka ISO 15407-2                                  |
| Pneumatinis pajungimas, portas 2    | Maitinimo blokas, dydis 26 mm atitinka ISO 15407-2                                  |
| Pneumatinis pajungimas, portas 3    | Maitinimo blokas, dydis 26 mm atitinka ISO 15407-2                                  |
| Pneumatinis pajungimas, portas 4    | Maitinimo blokas, dydis 26 mm atitinka ISO 15407-2                                  |
| Pneumatinis pajungimas, portas 5    | Maitinimo blokas, dydis 26 mm atitinka ISO 15407-2                                  |
| Informacija                         | atitinka RoHS   |
| Material seals                      | FPM<br>HNBR<br>NBR  |
| Material housing                    | Padengtas aliuminiu<br>PA   |
| Material screws                     | Plienas, cinkuotas  |