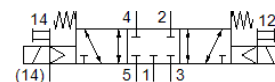
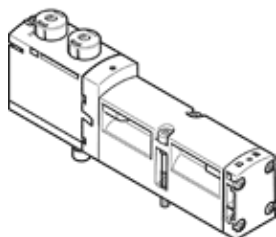


Elektromagnetinis skirstytuvas VSVA-B-P53C-ZH-A1-1T1L

Gaminio numeris: 8033048

FESTO



Tech. Duomenys

Savybės	Reikšmė
Skirstytuvo funkcija	5/3 uždaras
Veikimo būdas	elektrinis
Plotis	26 mm
Standartinis nominalus srauto debitas	1.000 l/min
Operating pressure MPa	-0,09 ... 1 MPa
Darbinis slėgis	-0,9 ... 10 bar
Konstrukcija	Stūmoklio šliaužiklis
Leidimas	c UL us - Recognized (OL)
Apsaugos klasė	IP65 NEMA 4
Oro išmetimo funkcija	droseliuojamas Via throttle plate Via individual sub-base
Sandarinio principas	švelnus
Montavimo pozicija	Bet koks
Rankinis valdymas	Stūmimas
Valdymo tipas	valdoma
Valdomas oro tiekimas	išorinis Vidinis
Srauto kryptis	Bet koks
Overlap	Positive overlap
Signal status display	LED
Pilot pressure MPa	0,3 ... 1 MPa
Valdymo slėgis	3 ... 10 bar
Vožtuvo srauto greitis	1.400 l/min
Pralaidumas skirstytuvo, montuojamo ant atskiros plokštės.	1.200 l/min
Optimizuotas srautas per pneumatiškai sujungtus skirstytuvus	1.350 l/min
Pralaidumas skirstytuvo, montuojamo į bloką.	1.000 l/min
Išjungimo laikas	65 ms
Įjungimo laikas	22 ms
Budėjimo ciklas	100 %
Didž.teigiamas testavimo impulsas prie loginio 0	1.200 μs
Didž.neigiamas testavimo impulsas prie loginio 1	1.100 μs
Maksimalus srovės sunaudojimas	72 mA
Nominali darbinė nuolatinė įtampa	24 V
Ritės charakteristikos duomenys	24 V DC: 1.6 W
Atsparumas smūgiams	2,5 kV
Užterštumo laipsnis	3
Leistini įtampų svyravimai	+/- 10 %
Darbinė terpė	Suslėgto oro kokybė pagal ISO8573-1:2010 [7:4:4]
Reikalavimai darbinei ir valdymo terpei	Galima naudoti oro tepimą (pradėjus tepti, tolimesniam darbui oro tepimas būtinas)
Atsparumas vibracijoms	Tinkamumo transportui patikra, 2 sunkumo lygio pagal FN 942017-4 ir EN 60068-2-6
Atsparumas smūgiams	Shock test with severity level 2 in accordance with FN 942017-5 and EN 60068-2-27

Savybės	Reikšmė
Atsparumo korozijai klasė CRC	0 - No corrosion stress
PWIS conformity	VDMA24364-B1/B2-L
Sąlyginė oro drėgmė	0 - 90 %
Valdymo terpė	Suslėgto oro kokybė pagal ISO8573-1:2010 [7:4:4]
Aplinkos temperatūra	-5 ... 50 °C
Produkto svoris	320 g
Elektrinis pajungimas	Plug-in atitinka ISO 15407-2
Montavimo tipas	Ant pajungimo pado
Pagalbinis valdymo oro portas 12/14	Maitinimo blokas, dydis 26 mm atitinka ISO 15407-2
Valdomas išmetimo portas 82/84	Pasirenkamas Standartiškai oro išmetimas ne per portą oro išmetimas per portą
Pneumatinis pajungimas, portas 1	Maitinimo blokas, dydis 26 mm atitinka ISO 15407-2
Pneumatinis pajungimas, portas 2	Maitinimo blokas, dydis 26 mm atitinka ISO 15407-2
Pneumatinis pajungimas, portas 3	Maitinimo blokas, dydis 26 mm atitinka ISO 15407-2
Pneumatinis pajungimas, portas 4	Maitinimo blokas, dydis 26 mm atitinka ISO 15407-2
Pneumatinis pajungimas, portas 5	Maitinimo blokas, dydis 26 mm atitinka ISO 15407-2
Informacija	atitinka RoHS
Material seals	FPM HNBR NBR
Material housing	Padengtas aliuminiu PA
Material screws	Plienas, cinkuotas