

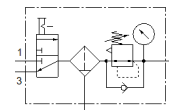
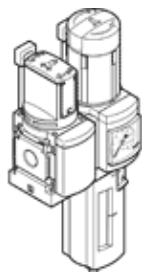
Oro paruošimo bloką kombinacija MSB6-1/2:C3:J1-WP

Gaminio numeris: 8025355

★ Kernprogramm

FESTO

Susideda iš rankinio įjungimo/išjungimo vožtuvo, filtro-regulatoriaus ir tvirtinimo plokštės. 12 bar maksimalus išėjimo slėgis, 40 µm filtras, su manometru ir rakinama galvute, plastikinė kolba, rankinis kondensato nuleidimas, srauto kryptis: iš kairės į dešinę.



Tech. Duomenys

| Savybės | Reikšmė |
|---|--|
| Dydis | 6 |
| Serijos | MS |
| Vykdklio užraktas | Pasukama rankenėlė su užraktu Su priedais, užrakinamas |
| Montavimo pozicija | vertikalus +/- 5° |
| Filtravimo laipsnis | 40 µm |
| Kondensato drena | Rankinis pasukimas |
| Konstrukcija | Įjungimo/išjungimo vožtuvas Filtru regulatorius su manometru |
| Valdiklio funkcija | Pastovus išėjimo slėgis su pirminiu slėgio kompensatoriumi su antriniu išmetimu su grįžtamam srautu |
| Taurės apsauga | Plastikinė apsauga |
| Manometras | su manometru |
| Darbinis slėgis | 0,8 ... 18 bar |
| Slėgio valdymo diapazonas | 0,5 ... 12 bar |
| Standartinis nominalus srauto debitas | 5.100 l/min |
| Darbinė terpė | Suslėgto oro kokybė pagal ISO8573-1:2010 [7:4:4] Inertinės dujos |
| Reikalavimai darbinei ir valdymo terpei | Galima naudoti oro tepimą (pradėjus tepti, tolimesniam darbui oro tepimas būtinas) |
| Atsparumo korozijai klasė CRC | 2 - Moderate corrosion stress |
| PWIS conformity | VDMA24364-B1/B2-L |
| Saugojimo temperatūra | -10 ... 60 °C |
| Food-safe | See Supplementary material information |
| Oro švarumo klasė išėjime | Suslėgto oro kokybė pagal ISO8573-1:2010 [7:4:4] |
| Terpės temperatūra | -10 ... 60 °C |
| Aplinkos temperatūra | -10 ... 60 °C |
| Produkto svoris | 1.100 g |
| Montavimo tipas | su priedais |
| Pneumatinis pajungimas, portas 1 | G1/2 |
| Pneumatinis pajungimas, portas 2 | G1/2 |
| Pneumatinis pajungimas, portas 3 | G1/2 |
| Informacija | atitinka RoHS |
| Material housing | Padengtas aliuminiu |
| Material bowl | PC |