

Slėgio reguliatorius LR-3/8-D-7-I-MIDI-MPA

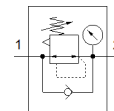
Gaminio numeris: 8002395

Classic - nicht für Neukonstruktionen verwenden

Su manometru, slėgis iki 7 bar.

Modern alternatives can be found by entering the first four characters of the type code in the search field.

FESTO



Tech. Duomenys

| Savybės | Reikšmė |
|---|---|
| Dydis | Midi |
| Serijos | D |
| Vykdiklio užraktas | Pasukama rankenėlė su užraktu |
| Montavimo pozicija | Bet koks |
| Konstrukcija | tiesiogiai valdomas diafragmos reguliatorius |
| Valdiklio funkcija | Pastovus išėjimo slėgis su pirminiu slėgio kompensatoriumi su antriniu išmetimu su grįžtamu srautu |
| Manometras | su manometru |
| Darbinis slėgis | 0 ... 16 bar |
| Slėgio valdymo diapazonas | 0,5 ... 7 bar |
| Maksimali slėgio histerezė | 0,2 bar |
| Standartinis nominalus srauto debitas | 3.300 l/min |
| Darbinė terpė | Suslėgto oro kokybė pagal ISO8573-1:2010 [7:4:4] Inertinės dujos |
| Reikalavimai darbinei ir valdymo terpei | Galima naudoti oro tepimą (pradėjus tepti, tolimesniam darbui oro tepimas būtinas) |
| PWIS conformity | VDMA24364-B1/B2-L |
| Oro švarumo klasė išėjime | Suslėgto oro kokybė pagal ISO8573-1:2010 [7:4:4] Inertinės dujos |
| Terpės temperatūra | -10 ... 60 °C |
| Aplinkos temperatūra | -10 ... 60 °C |
| Produkto svoris | 720 g |
| Montavimo tipas | Instaliavimas į priekinę panelę Instaliavimas į liniją su priedais |
| Pneumatinis pajungimas, portas 1 | G3/8 |
| Pneumatinis pajungimas, portas 2 | G3/8 |
| Informacija | atitinka RoHS |
| Material of connecting plate | Cinkuota |
| Material seals | NBR |
| Material housing | Cinkuota |