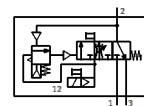
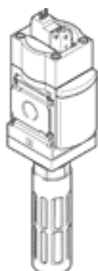


Oro padavimo ir nuorinimo vožtuvas MS6-SV-1/2-C-10V24-S

Gaminio numeris: 8001469

FESTO

For the soft-start and quick exhaust of system components.



Tech. Duomenys

Savybės	Reikšmė
Serijos	MS
Dydis	6
Tinklelio matmuo	62 mm
Saugumo funkcijos	Nuorinti Prevention of unexpected start-up (pressurisation)
Lygis (PL)	Exhausting/category 1, Performance Level c Prevention of unexpected start-up (pressurisation)/category 1, Performance Level e
Pastaba priverstinei dinamizacijai	Persijungimo dažnis mažiausiai 1/ per mėn.
Konstrukcija	Stūmoklio šliaužiklis
Sutapimo nebuvimas	Taip
Veikimo būdas	elektrinis
Valdomas oro tiekimas	Vidinis
Sandaravimo principas	švelnus
Oro išmetimo funkcija	nedroseliuojantis
Rankinis valdymas	Valdymo solenoidinis vožtuvas su perjungimo mygtuku, slėgio įjungimo/ nuorinimo vožtuvas su fiksuojamu savaiame atsijungiančiu mygtuku.
Numetimo tipas	mechaninė spyruoklė
Valdymo tipas	valdoma
Skirstytuvo funkcija	3/2 uždaras, vienos ritės Slėgio sukėlimo funkcija
Operating pressure MPa	0,3 ... 1 MPa
Darbinis slėgis	3 ... 10 bar
C reikšmė	23,2 l/sbar
b reikšmė	0,4
Standartinis nominalus srauto debitas	5.700 l/min
Standard flow rate exhaust 0.6->0 MPa (6->0 bar, 87->0 psi)	7.600 l/min
Išjungimo laikas	65 ms
Įjungimo laikas	370 ms
Budėjimo ciklas	100 %
Ritės charakteristikos duomenys	24 V DC: 1.8 W
Leistini įtampos svyravimai	+/- 10 %
Darbinė terpė	Suslėgto oro kokybė pagal ISO8573-1:2010 [7:4:4]
Reikalavimai darbinei ir valdymo terpei	Galima naudoti oro tepimą (pradėjus tepti, tolimesniam darbui oro tepimas būtinas)
Atsparumo korozijai klasė CRC	2 - Moderate corrosion stress
Informacija	atitinka RoHS
PWIS conformity	VDMA24364-B1/B2-L
Apsaugos klasė	IP65 su šakute
Terpės temperatūra	0 ... 60 °C
Aplinkos temperatūra	0 ... 60 °C
Saugojimo temperatūra	-10 ... 60 °C

Savybės	Reikšmė
Atsparumas smūgiams	Shock test with severity level 2 in accordance with FN 942017-5 and EN 60068-2-27
Atsparumas vibracijoms	Tinkamumo transportui patikra, 2 sunkumo lygio pagal FN 942017-4 ir EN 60068-2-6
CE ženklas (žr. deklaraciją)	atitinka EU reikalavimus mechanizmams
Food-safe	See Supplementary material information
Montavimo tipas	Instaliavimas į liniją su priedais Pasirenkamas
Montavimo pozicija	Bet koks
Produkto svoris	1.006 g
Pneumatinis pajungimas, portas 1	G1/2
Pneumatinis pajungimas, portas 2	G1/2
Pneumatinis pajungimas, portas 3	G3/4
Elektrinis pajungimas	2- poliai Plug pattern type C to EN 175301-803 Kištukas pagal EN 175301-803
Material housing	Padengtas aliuminiu
Material seals	NBR
Material piston rod	aukštai legiruotas plienas, nerūdijantis