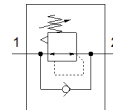
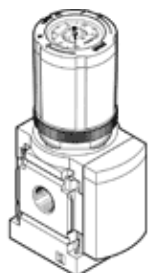


# Slėgio reguliatorius MS4-LR-1/8-D5-VS-DM1

Gaminio numeris: 611432

FESTO



## Tech. Duomenys

Savybės	Reikšmė
Dydis	4
Serijos	MS
Vykdklio užraktas	Pasukama rankenėlė su užraktu
Montavimo pozicija	Bet koks
Konstrukcija	tiesiogiai valdomas diafragmos reguliatorius
Valdiklio funkcija	Pastovus išėjimo slėgis su antriniu išmetimu su grįžtamu srautu
Manometras	Su monometru rankenėlėje
Operating pressure MPa	0,08 ... 1,4 MPa
Darbinis slėgis	0,8 ... 14 bar
Slėgio valdymo diapazonas	0,3 ... 4 bar
Max. pressure hysteresis (MPa)	0,04 MPa
Maksimali slėgio histerezė	0,4 bar
Max. pressure hysteresis	5,8 psi
Standartinis nominalus srauto debitas	1.200 l/min
Darbinė terpė	Suslėgto oro kokybė pagal ISO8573-1:2010 [7:4:4] Inertinės dujos
Reikalavimai darbinei ir valdymo terpei	Galima naudoti oro tepimą (pradėjus tepti, tolimesniam darbui oro tepimas būtinas)
Atsparumo korozijai klasė CRC	2 - Moderate corrosion stress
PWIS conformity	VDMA24364-B1/B2-L
Saugojimo temperatūra	-10 ... 60 °C
Food-safe	See Supplementary material information
Terpės temperatūra	-10 ... 60 °C
Aplinkos temperatūra	-10 ... 60 °C
Produkto svoris	225 g
Montavimo tipas	Instaliavimas į priekinę panelę Instaliavimas į liniją su priedais Pasirenkamas
Pneumatinis pajungimas, portas 1	G1/8
Pneumatinis pajungimas, portas 2	G1/8
Informacija	atitinka RoHS
Material of connecting plate	Padengtas aliuminiu
Material control panel	PA POM
Material seals	NBR
Material housing	Padengtas aliuminiu
Material membrane	NBR