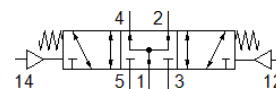
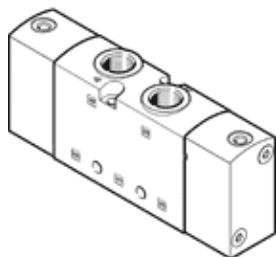


Pneumatinis skirstytuvas VUWS-L25-P53U-M-N14

Gaminio numeris: 575561

FESTO



Tech. Duomenys

Savybės	Reikšmė
Skirstytuvo funkcija	5/3 vidurinėje padėtyje po slėgiu
Veikimo būdas	pneumatinė
Skirstytuvo dydis	26,5 mm
Standartinis nominalus srauto debitas	1.000 l/min
Operating pressure MPa	-0,09 ... 1 MPa
Darbinis slėgis	-0,9 ... 10 bar
Konstrukcija	Stūmoklio šliaužiklis
Numetimo tipas	mechaninė spyruoklė
Leidimas	c UL us - Recognized (OL)
Nominalus dydis	6,3 mm
Oro išmetimo funkcija	droseliuojamas
Sandarinimo principas	švelnus
Montavimo pozicija	Bet koks
Rankinis valdymas	nėra
Valdymo tipas	tiesioginis
Valdomas oro tiekimas	Vidinis
Srauto kryptis	reversuojamas
Overlap	Positive overlap
Pilot pressure MPa	0,25 ... 1 MPa
Valdymo slėgis	2,5 ... 10 bar
Išjungimo laikas	65 ms
Ijungimo laikas	13 ms
Reversavimo laikas	30 ms
Darbinė terpė	Suslėgto oro kokybė pagal ISO8573-1:2010 [7:4:4]
Reikalavimai darbinei ir valdymo terpei	Galima naudoti oro tepimą (pradėjus tepti, tolimesniam darbui oro tepimas būtinas)
Atsparumas vibracijoms	Tinkamumo transportui patikra, 2 sunkumo lygio pagal FN 942017-4 ir EN 60068-2-6
Atsparumas smūgiams	Shock test with severity level 2 in accordance with FN 942017-5 and EN 60068-2-27
Atsparumo korozijai klasė CRC	2 - Moderate corrosion stress
PWIS conformity	VDMA24364-B1/B2-L
Terpės temperatūra	-10 ... 60 °C
Valdymo terpė	Suslėgto oro kokybė pagal ISO8573-1:2010 [7:4:4]
Aplinkos temperatūra	-10 ... 60 °C
Produkto svoris	364 g
Montavimo tipas	prie kolektorinės plokštės Su kiauryme Pasirenkamas
Prapučiamos tūtos jungtis	Be kanalo
Valdomas oro portas 12	10-32 UNF-2B
Valdomas oro portas 14	10-32 UNF-2B
Pneumatinis pajungimas, portas 1	1/4 NPT
Pneumatinis pajungimas, portas 2	1/4 NPT
Pneumatinis pajungimas, portas 3	1/4 NPT
Pneumatinis pajungimas, portas 4	1/4 NPT

Savybės	Reikšmė
Pneumatinis pajungimas, portas 5	1/4 NPT
Informacija	atitinka RoHS
Material seals	HNBR NBR
Material housing	Padengtas aliuminiu Tapytas
Material Piston slide	Aliuminio liejinys
Material screws	Plienas, cinkuotas