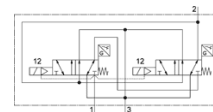
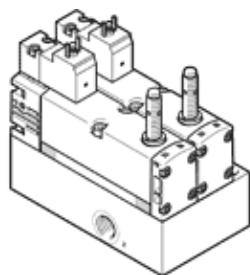


Valdymo blokas VOFA-L26-T32C-M-G14-1C1-APP

Gaminio numeris: 574011

FESTO



Tech. Duomenys

| Savybės | Reikšmė |
|---|--|
| Skirstytuvo funkcija | 3/2 uždaras, vienos ritės |
| Veikimo būdas | elektrinis |
| Plotis | 65 mm |
| Standartinis nominalus srauto debitas | 1.050 l/min |
| Operating pressure MPa | 0,3 ... 1 MPa |
| Darbinis slėgis | 3 ... 10 bar |
| Konstrukcija | Stūmoklio šliaužiklis |
| Numetimo tipas | mechaninė spyruoklė |
| Apsaugos klasė | IP65 NEMA 4 |
| Leidimas | c UL us - Recognized (OL) |
| KC mark | KC-EMV |
| CE ženklas (žr. deklaraciją) | atitinka EU-EMV reikalavimus atitinka EU reikalavimus mechanizmams |
| UKCA marking (see declaration of conformity) | To UK instructions for EMC To UK instructions for machines |
| Skyriaus sertifikatas | UL MH19482 |
| Oro išmetimo funkcija | droselijuojamas |
| Sandarinimo principas | švelnus |
| Montavimo pozicija | Bet koks |
| Atitinka standartus | EN 60947-5-2 |
| Rankinis valdymas | nėra |
| Valdymo tipas | valdoma |
| Valdomas oro tiekimas | Vidinis |
| Srauto kryptis | nereversuojamas |
| Matavimo principas | Induktyvinis |
| Overlap | Positive overlap |
| Poliškumo jutiklis | visoms elektrinėms jungtims |
| Saugumo funkcijos | Nuorinti Apsauga nuo neplanuoto judesio/ starto |
| Lygis (PL) | Oro išleidimas / iki Kategorijos 4, Ple Judesių saugumas, apsauga nuo netikėto įsijungimo iki kategorijos 4, Performance Level e |
| Pastaba priverstinei dinamizacijai | Perjungimo dažnis mažiausiai 1 x per savaitę |
| Signal status display | su priedais |
| Switching position sensing | Normali padėtis su jutikliu |
| Perjungimo statuso jutiklis | LED |
| Pilot pressure MPa | 0,3 ... 1 MPa |
| Valdymo slėgis | 3 ... 10 bar |
| Tinkamumas vakuumui | Ne |
| Standard flow rate exhaust 0.6->0 MPa (6->0 bar, 87->0 psi) | 2.650 l/min |
| Standard flow rate exhaust 0.6->0 MPa (6->0 bar, 87->0 psi) in the event of a fault | 1.050 l/min |
| Išjungimo laikas | 54 ms |
| Ijungimo laikas | 24 ms |
| Skirstytuvo - jutiklio įjungimo laikas | 58 ms |

| Savybės | Reikšmė |
|---|---|
| Skirstytuvo - jutiklio išjungimo laikas | 11 ms |
| Budėjimo ciklas | 100 % |
| Didž.teigiamas testavimo impulsas prie loginio 0 | 1.000 µs |
| Didž.neigiamas testavimo impulsas prie loginio 1 | 800 µs |
| Jungiklio išėjimas | PNP |
| Ritės charakteristikos duomenys | 24 V DC: 1.8 W |
| Leistini įtampos svyravimai | -15 % / +10 % |
| Darbinė terpė | Suslėgto oro kokybė pagal ISO8573-1:2010 [7:4:4] |
| Reikalavimai darbinei ir valdymo terpei | Galima naudoti oro tepimą (pradėjus tepti, tolimesniam darbui oro tepimas būtinas) |
| Atsparumas vibracijoms | Tinkamumo transportui patikra, 2 sunkumo lygio pagal FN 942017-4 ir EN 60068-2-6 |
| Atsparumas smūgiams | Shock test with severity level 2 in accordance with FN 942017-5 and EN 60068-2-27 |
| Atsparumo korozijai klasė CRC | 0 - No corrosion stress |
| PWIS conformity | VDMA24364-B1/B2-L |
| Maksimalus trikdantis magnetinis laukas | 60 mT |
| Terpės temperatūra | -5 ... 50 °C |
| Garso slėgio lygis | 85 dB(A) |
| Apsauga nuo tiesioginio ir netiesioginio kontakto | Protective extra-low voltage with safe disconnection (PELV) Apsaugos klasė pagal EN60950/IEC 950 |
| Valdymo terpė | Suslėgto oro kokybė pagal ISO8573-1:2010 [7:4:4] |
| Aplinkos temperatūra | -5 ... 50 °C |
| Nominal altitude of use | 1000 m in accordance with VDE 0580 |
| Produkto svoris | 1.134 g |
| DC jutiklio įtampa | 10 ... 30 V |
| Trumpojo jungimo jutiklis | Pulsuojantis |
| Neveikos jutiklis | ≤ 10 mA |
| Maks. Srovės jutiklis | 200 mA |
| Maks. Jungimo dažnio jutiklis | 5.000 Hz |
| Pulsacijų jutiklis | ± 10 % |
| Įtampos kritimo jutiklis | ≤ 2 V |
| Elektrinis pajungimas | Plug pattern type C to EN 175301-803 pagal EN 175301-803 be apsauginio laidininko |
| Jutiklio pajungimas | Kištukas 3-poliai M8x1 |
| Montavimo tipas | Su kiauryme |
| Pneumatinis pajungimas, portas 1 | G1/4 |
| Pneumatinis pajungimas, portas 2 | G1/4 |
| Pneumatinis pajungimas, portas 3 | G1/4 |
| Informacija | atitinka RoHS |
| Material seals | FPM HNBR NBR |
| Material housing | Padengtas aliuminiu PA |
| Material screws | Plienas, cinkuotas |
| Komutavimo elemento funkcija | Normaliai uždaras kontaktas |