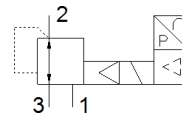
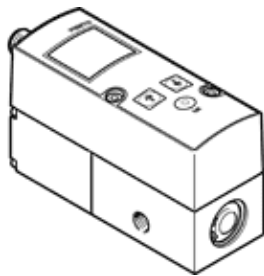


Proporcinis slėgio reguliatorius VPPM-8L-L-1-G14-0L6H-A4N-S1C1

Gaminio numeris: 571303

FESTO



Tech. Duomenys

| Savybės | Reikšmė |
|--|--|
| Nominalus skersmuo, hermetizacija | 8 mm |
| Nominalus skersmuo, išmetimas | 7 mm |
| Veikimo būdas | elektrinis |
| Sandarinio principas | švelnus |
| Montavimo pozicija | Bet koks |
| Konstrukcija | Pagalbinio vožtuvo veikiamas membraninis reguliatorius |
| Atsparumas trumpam jungimui | visoms elektrinėms jungtims |
| Saugos instrukcijos | VPPE saugumo padėtis: nutraukus maitinimo kabelį, išėjimo slėgis nereguliuojamas |
| Apsaugotas nuo poliariškumo pakeitimo | visoms elektrinėms jungtims |
| Numetimo tipas | mechaninė spyruoklė |
| Valdymo tipas | valdoma |
| Skirstytuvo funkcija | 3- kanalų proporcinis skirstytuvus |
| Displėjaus tipas | LCD |
| Slėgio reguliavimo diapazonas Mpa | 0,006 ... 0,6 MPa |
| Slėgio valdymo diapazonas | 0,06 ... 6 bar |
| Jėjimo slėgis 1 | 0 ... 8 bar |
| Slėgis jėjime 1 Mpa | 0 ... 0,8 MPa |
| Maksimali slėgio histerezė | 0,03 bar |
| Standartinis nominalus srauto debitas | 1.750 l/min |
| Nominalus DC įtampos lygis | 21,6 ... 26,4 V |
| Maksimalus srovės sunaudojimas | 300 mA |
| Budėjimo ciklas | 100 % |
| Maksimalus elektrinės galios sunaudojimas | 7 W |
| Liekamoji pulsacija | 10 % |
| Jungiklio išėjimas | NPN |
| Analoginio išėjimo signalo nuotolis | 4 - 20 mA |
| Analoginio jėjimo signalo nuotolis | 4 - 20 mA |
| Darbinė terpė | Suslėgto oro kokybė pagal ISO8573-1:2010 [7:4:4] Inertinės dujos |
| Reikalavimai darbinei ir valdymo terpei | Negalima naudoti tepamo oro. |
| Leidimas | RCM Mark c UL us - Listed (OL) |
| KC mark | KC-EMV |
| CE ženklas (žr. deklaraciją) | atitinka EU-EMV reikalvimus in accordance with EU RoHS directive |
| UKCA marking (see declaration of conformity) | To UK instructions for EMC To UK RoHS instructions |
| Skyriaus sertifikatas | UL E322346 |
| Atsparumo korozijai klasė CRC | 2 - Moderate corrosion stress |
| PWIS conformity | VDMA24364-B1/B2-L |
| Terpės temperatūra | 10 ... 50 °C |
| Apsaugos klasė | IP65 |
| Aplinkos temperatūra | 0 ... 50 °C |
| Produkto svoris | 560 g |
| Linearity | 1 %FS |

| Savybės | Reikšmė |
|----------------------------------|--|
| Hysteresis | 0,5 %FS |
| Reproducibility | 0,5 %FS |
| Overall accuracy | 1,25 %FS |
| Temperatūros koeficientas | 0,04 %/K |
| FS besikartojantis veikimas | 0,5 % |
| Elektrinis pajungimas | 8-poliai M12 Kištukas |
| Montavimo tipas | Su kiauryme su priedais Pasirenkamas |
| Pneumatinis pajungimas, portas 1 | G1/4 |
| Pneumatinis pajungimas, portas 2 | G1/4 |
| Pneumatinis pajungimas, portas 3 | G1/4 |
| Informacija | atitinka RoHS |
| Material housing | Aliuminio liejinys anoduotas |