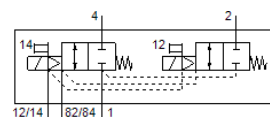
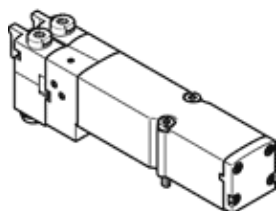


# Elektromagnetinis skirstytuvas VMPA2-M1H-DS-PI

Gaminio numeris: 568657

FESTO



## Tech. Duomenys

| Savybės  | Reikšmė  |
|--|--|
| Skirstytuvo funkcija                             | 2x2/2 uždaras, vienos ritės  |
| Veikimo būdas                                    | elektrinis   |
| Skirstytuvo dydis                                | 20 mm  |
| Standartinis nominalus srauto debitas            | 650 ... 820 l/min  |
| Operating pressure MPa                           | -0,09 ... 0,8 MPa  |
| Darbinis slėgis                                  | -0,9 ... 8 bar   |
| Konstrukcija                                     | Stūmoklio šliaužiklis  |
| Numetimo tipas                                   | mechaninė spyruoklė  |
| Leidimas   | c UL us - Recognized (OL)  |
| Apsaugos klasė                                   | IP65<br>pagal IEC 60529  |
| Sandaravimo principas                            | švelnus  |
| Montavimo pozicija                               | Bet koks   |
| Rankinis valdymas                                | fiksavimas<br>Stūmimas   |
| Valdymo tipas                                    | valdoma  |
| Srauto kryptis                                   | reversuojamas  |
| Overlap  | Positive overlap   |
| Signal status display                            | Taip   |
| Pilot pressure MPa                               | 0,3 ... 0,8 MPa  |
| Valdymo slėgis                                   | 3 ... 8 bar  |
| Tinkamumas vakuumui                              | Taip   |
| Information on standard nominal flow rate        | MPA-L: 820 l/min<br>MPA-S: 650 l/min   |
| Standartinis nominalus srauto greitis per QS-8   | 650 l/min  |
| Standartinis nominalus srautas su QS-10          | 820 l/min  |
| Išjungimo laikas                                 | 25 ms  |
| Ijungimo laikas                                  | 12 ms  |
| Didž.teigiamas testavimo impulsas prie loginio 0 | 400 μs   |
| Didž.neigiamas testavimo impulsas prie loginio 1 | 900 μs   |
| Leistini įtampos svyravimai                      | +/- 25 %   |
| Darbinė terpė                                    | Suslėgto oro kokybė pagal ISO8573-1:2010 [7:4:4]                                   |
| Reikalavimai darbinei ir valdymo terpei          | Galima naudoti oro tepimą (pradėjus tepti, tolimesniam darbui oro tepimas būtinas) |
| Atsparumas vibracijoms                           | Tinkamumo transportui patikra, 2 sunkumo lygio pagal FN 942017-4 ir EN 60068-2-6   |
| Atsparumas smūgiams                              | Shock test with severity level 2 in accordance with FN 942017-5 and EN 60068-2-27  |
| Atsparumo korozijai klasė CRC                    | 1 - Low corrosion stress   |
| PWIS conformity                                  | VDMA24364-B1/B2-L  |
| Saugojimo temperatūra                            | -20 ... 40 °C  |
| Terpės temperatūra                               | -5 ... 50 °C   |
| Sąlyginė oro drėgmė                              | Max. 90% at 40°C   |
| Aplinkos temperatūra                             | -5 ... 50 °C   |
| Maksimalus įtempimo momentas, vožtuvo montavimas | 0,65 Nm  |
| Produkto svoris                                  | 100 g  |
| Montavimo tipas                                  | Su kiauryme  |
| Informacija                                      | atitinka RoHS  |
| Material seals                                   | NBR  |
| Material housing                                 | Padengtas aliuminiu  |