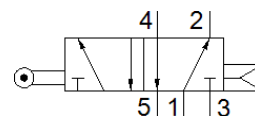
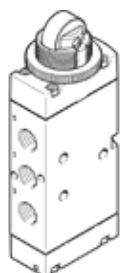


Mechaninis skirstytuvas perjungiamas ritinėliu VMEM-D-M52-A-G18

Gaminio numeris: 563388
Nebetiekiamas produktas

FESTO

Šio tipo gamyba nutraukiama. Tiekiamas iki 2019. Ieškote prekės alternatyvos kataloge



Tech. Duomenys

| Savybės | Reikšmė |
|--|--|
| Skirstytuvo funkcija | 5/2 vienos rėtės |
| Veikimo būdas | mechaninis |
| Plotis | 20 mm |
| Standartinis nominalus srauto debitas | 500 l/min |
| Darbinis slėgis | 2,5 ... 10 bar |
| Konstrukcija | Stūmoklio šliaužiklis |
| Numetimo tipas | Oro spyruoklė |
| Nominalus dydis | 4 mm |
| Instructions for use | Do not use as mechanical stop |
| Valdymo tipas | tiesioginis |
| Max. actuating speed for axial actuation | 0,6 m/s |
| Max. actuating speed for side actuation | 0,2 m/s |
| Maksimalus perjungimo dažnis | 2 Hz |
| Darbinė terpė | Suslėgto oro kokybė pagal ISO8573-1:2010 [7:-:-] |
| Reikalavimai darbinei ir valdymo terpei | Galima naudoti oro tepimą (pradėjus tepti, tolimesniam darbui oro tepimas būtinas) |
| Atsparumo korozijai klasė CRC | 2 - Moderate corrosion stress |
| Terpės temperatūra | -10 ... 60 °C |
| Aplinkos temperatūra | -10 ... 60 °C |
| Veikimo jėga | 41 N |
| Max. force on actuator | 80 N |
| Max. transverse force on actuator | 30 N |
| Produkto svoris | 176 g |
| Montavimo tipas | Pasirenkamas Instaliavimas į priekinę panelę Su kiuryme |
| Pneumatinis pajungimas, portas 1 | G1/8 |
| Pneumatinis pajungimas, portas 2 | G1/8 |
| Pneumatinis pajungimas, portas 3 | G1/8 |
| Pneumatinis pajungimas, portas 4 | G1/8 |
| Pneumatinis pajungimas, portas 5 | G1/8 |
| Informacija | atitinka RoHS |
| Material cover | PA |
| Material seals | NBR |
| Material housing | Aliuminio liejinys anoduotas |