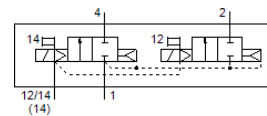


Elektromagnetinis skirstytuvas VSVA-B-T22C-AZD-A1-1T1L

Gaminio numeris: 561149

FESTO



Tech. Duomenys

| Savybės | Reikšmė |
|--------------------------------------------------------------|------------------------------------------------------------------------------------|
| Skirstytuvo funkcija | 2x2/2 uždaras, vienos ritės |
| Veikimo būdas | elektrinis |
| Plotis | 26 mm |
| Standartinis nominalus srauto debitas | 1.000 l/min |
| Operating pressure MPa | 0,3 ... 1 MPa |
| Darbinis slėgis | 3 ... 10 bar |
| Konstrukcija | Stūmoklio šliaužiklis |
| Numetimo tipas | Oro spyruoklė |
| Leidimas | c UL us - Recognized (OL) |
| Apsaugos klasė | IP65 NEMA 4 |
| Oro išmetimo funkcija | droseliuojamas Via individual sub-base |
| Sandarinio principas | švelnus |
| Montavimo pozicija | Bet koks |
| Rankinis valdymas | fiksavimas Stūmimas Uždengtas |
| Valdymo tipas | valdoma |
| Valdomas oro tiekimas | išorinis Vidinis |
| Srauto kryptis | nereversuojamas |
| Overlap | Positive overlap |
| Signal status display | LED |
| Pilot pressure MPa | 0,3 ... 1 MPa |
| Valdymo slėgis | 3 ... 10 bar |
| Vožtuvo srauto greitis | 1.350 l/min |
| Pralaidumas skirstytuvo, montuojamo ant atskiros plokštės. | 1.100 l/min |
| Optimizuotas srautas per pneumatiškai sujungtus skirstytuvus | 1.300 l/min |
| Pralaidumas skirstytuvo, montuojamo į bloką. | 1.000 l/min |
| Išjungimo laikas | 38 ms |
| Ijungimo laikas | 20 ms |
| Budėjimo ciklas | 100 % |
| Didž.teigiamas testavimo impulsas prie loginio 0 | 1.500 μs |
| Didž.neigiamas testavimo impulsas prie loginio 1 | 1.200 μs |
| Maksimalus srovės sunaudojimas | 60 mA |
| Nominali darbinė nuolatinė įtampa | 24 V |
| Ritės charakteristikos duomenys | 24 V DC: 1.3 W |
| Atsparumas smūgiams | 2,5 kV |
| Užterštumo laipsnis | 3 |
| Leistini įtampų svyravimai | +/- 10 % |
| Darbinė terpė | Suslėgto oro kokybė pagal ISO8573-1:2010 [7:4:4] |
| Reikalavimai darbinei ir valdymo terpei | Galima naudoti oro tepimą (pradėjus tepti, tolimesniam darbui oro tepimas būtinas) |
| Atsparumas vibracijoms | Tinkamumo transportui patikra, 2 sunkumo lygio pagal FN 942017-4 ir EN 60068-2-6 |

| Savybės | Reikšmė |
|-------------------------------------|-------------------------------------------------------------------------------------|
| Atsparumas smūgiams | Shock test with severity level 2 in accordance with FN 942017-5 and EN 60068-2-27 |
| Atsparumo korozijai klasė CRC | 0 - No corrosion stress |
| PWIS conformity | VDMA24364-B1/B2-L |
| Sąlyginė oro drėgmė | 0 - 90 % |
| Valdymo terpė | Suslėgto oro kokybė pagal ISO8573-1:2010 [7:4:4] |
| Aplinkos temperatūra | -5 ... 50 °C |
| Produkto svoris | 335 g |
| Elektrinis pajungimas | Plug-in atitinka ISO 15407-2 |
| Montavimo tipas | Ant pajungimo pado |
| Pagalbinis valdymo oro portas 12/14 | Maitinimo blokas, dydis 26 mm atitinka ISO 15407-2 |
| Valdomas išmetimo portas 82/84 | Pasirenkamas Standartiškai oro išmetimas ne per portą oro išmetimas per portą |
| Pneumatinis pajungimas, portas 1 | Maitinimo blokas, dydis 26 mm atitinka ISO 15407-2 |
| Pneumatinis pajungimas, portas 2 | Maitinimo blokas, dydis 26 mm atitinka ISO 15407-2 |
| Pneumatinis pajungimas, portas 3 | Maitinimo blokas, dydis 26 mm atitinka ISO 15407-2 |
| Pneumatinis pajungimas, portas 4 | Maitinimo blokas, dydis 26 mm atitinka ISO 15407-2 |
| Pneumatinis pajungimas, portas 5 | Maitinimo blokas, dydis 26 mm atitinka ISO 15407-2 |
| Informacija | atitinka RoHS |
| Material seals | FPM HNBR NBR |
| Material housing | Padengtas aliuminiu PA |
| Material screws | Plienas, cinkuotas |