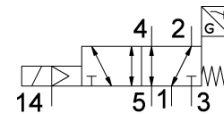
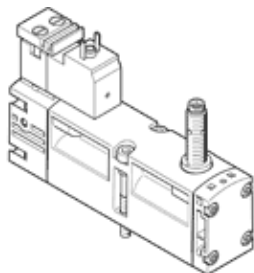


Elektromagnetinis skirstytuvas VSVA-B-M52-MZ-A1-1C1-APP

Gaminio numeris: 560726

FESTO



Tech. Duomenys

Savybės	Reikšmė
Skirstytuvo funkcija	5/2 vienos ritės
Veikimo būdas	elektrinis
Plotis	26 mm
Standartinis nominalus srauto debitas	1.100 l/min
Operating pressure MPa	-0,09 ... 1,6 MPa
Darbinis slėgis	-0,9 ... 16 bar
Konstrukcija	Stūmoklio šliaužiklis
Numetimo tipas	mechaninė spyruoklė
Leidimas	C-Tick c UL us - Recognized (OL)
KC mark	KC-EMV
CE ženklas (žr. deklaraciją)	atitinka EU-EMV reikalvimus
Skyriaus sertifikatas	UL MH19482
UKCA marking (see declaration of conformity)	To UK instructions for EMC
Apsaugos klasė	IP65 NEMA 4
Nominalus dydis	9 mm
Oro išmetimo funkcija	droseliuojamas Via throttle plate Via individual sub-base
Sandarinio principas	švelnus
Montavimo pozicija	Bet koks
Atitinka standartus	ISO 15407-1 VDMA 24563
Rankinis valdymas	Uždengtas
Valdymo tipas	valdoma
Valdomas oro tiekimas	išorinis
Srauto kryptis	Bet koks
Matavimo principas	Induktyvinis
Overlap	Positive overlap
Poliškumo jutiklis	visoms elektrinėms jungtims
Signal status display	su priedais
Switching position sensing	Normali padėtis su jutikliu
Perjungimo statuso jutiklis	LED
Pilot pressure MPa	0,3 ... 1 MPa
Valdymo slėgis	3 ... 10 bar
Vožtuvo srauto greitis	1.400 l/min
Pralaidumas skirstytuvo, montuojamo ant atskiros plokštės.	1.100 l/min
Pralaidumas skirstytuvo, montuojamo į bloką.	1.100 l/min
Išjungimo laikas	41 ms
Ijungimo laikas	21 ms
Skirstytuvo - jutiklio įjungimo laikas	60 ms
Skirstytuvo - jutiklio išjungimo laikas	11 ms
Budėjimo ciklas	100 %
Didž.teigiama testavimo impulsas prie loginio 0	1.800 μs
Didž.neigiama testavimo impulsas prie loginio 1	800 μs

Savybės	Reikšmė
Nominali darbinė nuolatinė įtampa	24 V
Jungiklio išėjimas	PNP
Ritės charakteristikos duomenys	24 V DC: 1.8 W
Leistini įtampos svyravimai	-15 % / +10 %
Darbinė terpė	Suslėgto oro kokybė pagal ISO8573-1:2010 [7:4:4]
Reikalavimai darbinei ir valdymo terpei	Galima naudoti oro tepimą (pradėjus tepti, tolimesniam darbui oro tepimas būtinas)
Atsparumas vibracijoms	Tinkamumo transportui patikra, 2 sunkumo lygio pagal FN 942017-4 ir EN 60068-2-6
Atsparumas smūgiams	Shock test with severity level 2 in accordance with FN 942017-5 and EN 60068-2-27
Atsparumo korozijai klasė CRC	0 - No corrosion stress
PWIS conformity	VDMA24364-B1/B2-L
Terpės temperatūra	-5 ... 50 °C
Sąlyginė oro drėgmė	0 - 90 %
Garso slėgio lygis	85 dB(A)
Aplinkos temperatūra	-5 ... 50 °C
Maksimalus įtempimo momentas, vožtuvo montavimas	1,8 ... 2,2 Nm
Produkto svoris	289 g
DC jutiklio įtampa	10 ... 30 V
Trumpojo jungimo jutiklis	Pulsuojantis
Neveikos jutiklis	≤ 10 mA
Maks. Srovės jutiklis	200 mA
Maks. Jungimo dažnio jutiklis	5.000 Hz
Pulsacijų jutiklis	± 10 %
Įtampos kritimo jutiklis	≤ 2 V
Elektrinis pajungimas	Plug pattern type C to EN 175301-803 pagal EN 175301-803 be apsauginio laidininko
Jutiklio pajungimas	Kištukas 3-poliai M8x1
Montavimo tipas	Ant pajungimo pado
Pagalbinis valdymo oro portas 12/14	Sujungimo plokštė dydis 26 mm, atitinka ISO 15407-1
Valdomas išmetimo portas 82/84	Pasirenkamas oro išmetimas per portą Be kanalo
Pneumatinis pajungimas, portas 1	Sujungimo plokštė dydis 26 mm, atitinka ISO 15407-1
Pneumatinis pajungimas, portas 2	Sujungimo plokštė dydis 26 mm, atitinka ISO 15407-1
Pneumatinis pajungimas, portas 3	Sujungimo plokštė dydis 26 mm, atitinka ISO 15407-1
Pneumatinis pajungimas, portas 4	Sujungimo plokštė dydis 26 mm, atitinka ISO 15407-1
Pneumatinis pajungimas, portas 5	Sujungimo plokštė dydis 26 mm, atitinka ISO 15407-1
Valdomas interfeisas	atitinka ISO 15218
Informacija	atitinka RoHS
Material seals	FPM NBR
Material housing	Padengtas aliuminiu PA
Material screws	Plienas, cinkuotas
Komutavimo elemento funkcija	Normaliai uždaras kontaktas