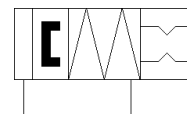
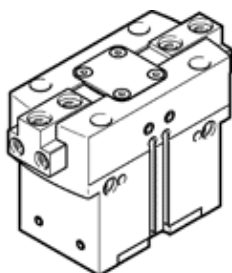


# Lygiagretūs griebtuvai HGPT-35-A-B-G2

Gaminio numeris: 560212

FESTO

tvirtas, uždaranti spyruoklė ...-G2.



## Tech. Duomenys

Savybės	Reikšmė
Dydis	35
Spaustuvų eiga	8 mm
Maksimalus perstūmimo tikslumas	$\leq 0,2$ mm
Maksimalus griebtuvo pirštų kampinis laisvumas ax, ay	$\leq 0,1$ deg
Maksimalus griebtuvo pirštų laisvumas Sz	$\leq 0,02$ mm
Simetrinis pasukimas	$\leq 0,2$ mm
Kartojimo tikslumas, griebtuvas	$\leq 0,05$ mm
Griebtuvo pirštų skaičius	2
Drive system	pneumatinė
Montavimo pozicija	Bet koks
Darbo režimas	dvipusio veikimo
Griebimo funkcija	lygiagretus
Griebtuvo jėga	Uždarymo metu
Konstrukcija	Pasvirusi plokštuma valdomos sekos judėjimas
Pozicijos atpažinimas	priartėjimo jutikliams
Darbinis slėgis	4 ... 8 bar
Darbinis slėgis, sandarinimo oras	0 ... 0,5 bar
Maksimalus griebtuvo darbo dažnis	$\leq 3$ Hz
Min. opening time at 0.6 MPa (6 bar, 87 psi)	69 ms
Min. closing time at 0.6 MPa (6 bar, 87 psi)	87 ms
Maksimaki masė išoriniam griebtuvo pirštui	180 g
Darbinė terpė	Suslėgto oro kokybė pagal ISO8573-1:2010 [7:4:4]
Reikalavimai darbinei ir valdymo terpei	Galima naudoti oro tepimą (pradėjus tepti, tolimesniam darbui oro tepimas būtinas)
Atsparumo korozijai klasė CRC	2 - Moderate corrosion stress
PWIS conformity	VDMA24364-B1/B2-L
Apsaugos klasė	IP40
Aplinkos temperatūra	5 ... 60 °C
Masės inercijos momentas	3,974 kgcm <sup>2</sup>
Maksimali statinė jėga ant griebtuvo piršto Fz	1.800 N
Maksimalus griebtuvo statinis momentas Mx	80 Nm
Maksimalus griebtuvo statinis momentas My	60 Nm
Maksimalus griebtuvo statinis momentas Mz	50 Nm
Tepimo intervalas kreipiamųjų komponentams	5 Mio SP
Produkto svoris	567 g
Montavimo tipas	Vidinis sriegis ir centruojanti įvorė Su kiauryme ir centravimo įvore Su kiauryme ir kaiščiu Su vidiniu sriegiu ir kaiščiu Pasirenkamas
Pneumatinė jungtis, sandarinimo oras	M5
Pneumatinis pajungimas	M5
Informacija	atitinka RoHS
Material cover cap	aukštai legiruotas plienas, nerūdijantis
Material housing	Anodised aluminium
Material gripper jaws	Steel, hardened