

Elektromagnetinis skirstytuvas CPV10-M1H-2OLS-2GLS-M7-B-EX

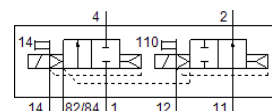
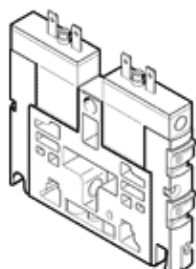
Gaminio numeris: 550702

Classic - nicht für Neukonstruktionen verwenden

FESTO

Skirstytuvų salai CPV. Skirstytuvo korpuse yra du 2/2- tipo skirstytuvai, vienas normaliai uždaras, kitas normaliai atviras, ATEX išpildymas.

Modern alternatives can be found by entering the first four characters of the type code in the search field.



Tech. Duomenys

| Savybės | Reikšmė |
|---|--|
| Skirstytuvo funkcija | 2x2/2 atviras/uždaras, vienos ritės |
| Veikimo būdas | elektrinis |
| Skirstytuvo dydis | 10 mm |
| Standartinis nominalus srauto debitas | 400 l/min |
| Operating pressure MPa | 0 ... 1 MPa |
| Darbinis slėgis | 0 ... 10 bar |
| Konstrukcija | Stūmoklio šliaužiklis |
| Numetimo tipas | Oro spyruoklė |
| Apsaugos klasė | IP50 |
| Nominalus dydis | 4 mm |
| Oro išmetimo funkcija | nedroselijuojantis |
| Sandarinimo principas | švelnus |
| Montavimo pozicija | Bet koks |
| Rankinis valdymas | fiksavimas Stūmimas |
| Valdymo tipas | valdoma |
| Valdomas oro tiekimas | išorinis Vidinis |
| Srauto kryptis | nereversuojamas |
| Overlap | Positive overlap |
| Pilot pressure MPa | 0,3 ... 0,8 MPa |
| Valdymo slėgis | 3 ... 8 bar |
| b reikšmė | 0,35 |
| C reikšmė | 1,6 l/sbar |
| Išjungimo laikas | 17 ms |
| Ijungimo laikas | 15 ms |
| Budėjimo ciklas | 100% with holding current reduction |
| Reikalinga srovė | 0,016 A |
| Maksimali jėgimo galia | 0,76 W |
| Maksimali jėgimo įtampa | 32 V |
| Maksimali jėgimo srovė | 0,2 A |
| naudingas induktyvumas | nereikšmingai mažas |
| naudinga talpa | nereikšmingai mažas |
| Darbinė terpė | Suslėgto oro kokybė pagal ISO8573-1:2010 [7:4:4] |
| Reikalavimai darbinei ir valdymo terpei | Galima naudoti oro tepimą (pradėjus tepti, tolimesniam darbui oro tepimas būtinas) |
| Atsparumo korozijai klasė CRC | 2 - Moderate corrosion stress |
| PWIS conformity | VDMA24364-B1/B2-L |
| Saugojimo temperatūra | -20 ... 40 °C |
| Terpės temperatūra | -5 ... 50 °C |
| Aplinkos temperatūra | -5 ... 50 °C |

| Savybės | Reikšmė |
|-------------------------------------|--|
| Produkto svoris | 70 g |
| Montavimo tipas | Su kiauryme |
| Pagalbinis valdymo oro portas 12/14 | Bendroji linija |
| Valdomas išmetimo portas 82/84 | Bendroji linija |
| Pneumatinis pajungimas, portas 1 | Bendroji linija |
| Pneumatinė jungtis, 11 | Bendroji linija |
| Pneumatinis pajungimas, portas 2 | M7 |
| Pneumatiniai portai 3/5 sujungti | Bendroji linija |
| Pneumatinis pajungimas, portas 4 | M7 |
| Informacija | atitinka RoHS |
| Material seals | HNBR NBR |
| Material housing | Padengtas aliuminiu Žalvaris POM PPS Plienas |