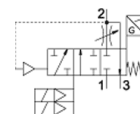


# Oro padavimo ir nuorinimo vožtuvas MS6-SV-1/2-E-10V24-SO-AG

Gaminio numeris: 548717

FESTO

Su monometru, slopintuvas atviras.



## Tech. Duomenys

| Savybės   | Reikšmė  |
|---|--|
| Serijos   | MS   |
| Dydis   | 6  |
| Tinklelio matmuo  | 62 mm  |
| Saugumo funkcijos   | Nuorinti<br>Prevention of unexpected start-up (pressurisation)   |
| Safety Integrity Level (SIL)                                | Nuorinimas / SIL 3<br>Prevention of unexpected start-up (pressurisation)/SIL 3   |
| Lygis (PL)  | Oro išleidimas / iki Kategorijos 4, Ple<br>Prevention of unexpected start-up (pressurisation)/up to category 4,<br>Performance Level e |
| Pastaba priverstinei dinamizacijai                          | Persijungimo dažnis mažiausiai 1/ per mėn.   |
| Konstrukcija  | Stūmoklio vieta  |
| Sutapimo nebuvimas  | Ne   |
| Veikimo būdas   | elektrinis   |
| Valdomas oro tiekimas                                       | Vidinis  |
| Sandarinio principas  | švelnus  |
| Oro išmetimo funkcija                                       | nedroseliuojantis  |
| Padėties nustatymo principas                                | Elektromagnetinis akuatorius   |
| Atitinka standartus   | DIN EN ISO 13849-1   |
| Rankinis valdymas   | nėra   |
| Numetimo tipas  | mechaninė spyruoklė  |
| Valdymo tipas   | valdoma  |
| Skirstytuvo funkcija  | 3/2 uždaras, vienos ritės<br>Slėgio sukėlimo funkcija  |
| Operating pressure MPa                                      | 0,35 ... 1 MPa   |
| Darbinis slėgis   | 3,5 ... 10 bar   |
| Manometras  | su manometru   |
| C reikšmė   | 19,3 l/sbar  |
| b reikšmė   | 0,21   |
| Standartinis nominalus srauto debitas                       | 4.300 l/min  |
| Standard flow rate exhaust 0.6->0 MPa (6->0 bar, 87->0 psi) | 9.000 l/min  |
| Maksimalus perjungimo dažnis                                | 0,5 Hz   |
| Išjungimo laikas  | 40 ms  |
| Ijungimo laikas   | 130 ms   |
| Budėjimo ciklas   | 100 %  |
| Signal status display                                       | LED<br>Kontaktas be potencialo   |
| Nominali darbinė nuolatinė įtampa                           | 24 V   |
| Leistini įtampos svyravimai                                 | +/- 10 %   |
| Darbinė terpė   | Suslėgto oro kokybė pagal ISO8573-1:2010 [7:4:4]   |
| Reikalavimai darbinei ir valdymo terpei                     | Galima naudoti oro tepimą (pradėjus tepti, tolimesniam darbui oro tepimas būtinas)   |
| Atsparumo korozijai klasė CRC                               | 2 - Moderate corrosion stress  |
| Informacija   | atitinka RoHS  |

| Savybės                          | Reikšmė   |
|----------------------------------|---|
| PWIS conformity                  | VDMA24364-B1/B2-L   |
| Garso slėgio lygis               | 75 dB(A)  |
| Apsaugos klasė                   | IP65<br>su šakute   |
| Terpės temperatūra               | -10 ... 50 °C   |
| Aplinkos temperatūra             | -10 ... 50 °C   |
| Saugojimo temperatūra            | -10 ... 50 °C   |
| Atsparumas smūgiams              | Shock test with severity level 2 in accordance with FN 942017-5 and EN 60068-2-27 |
| Atsparumas vibracijoms           | Tinkamumo transportui patikra, 2 sunkumo lygio pagal FN 942017-4 ir EN 60068-2-6  |
| Leidimas                         | RCM Mark  |
| KC mark                          | KC-EMV  |
| CE ženklas (žr. deklaraciją)     | atitinka EU-EMV reikalvumus<br>atitinka EU reikalavimus mechanizmams              |
| Skyriaus sertifikatas            | IFA 1001180   |
| Montavimo tipas                  | Instaliavimas į liniją<br>su priedais<br>Pasirenkamas                             |
| Montavimo pozicija               | Bet koks  |
| Produkto svoris                  | 2.200 g   |
| Pneumatinis pajungimas, portas 1 | G1/2  |
| Pneumatinis pajungimas, portas 2 | G1/2  |
| Pneumatinis pajungimas, portas 3 | G1  |
| Elektrinis pajungimas            | 9 galvučių<br>Sub-D   |
| Material housing                 | Padengtas aliuminiu   |
| Material seals                   | NBR   |
| Material piston rod              | aukštai legiruotas plienas, nerūdijantis  |