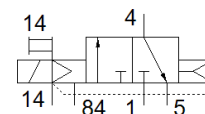
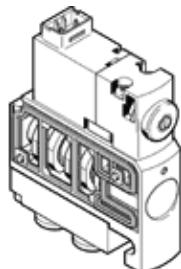


# Elektromagnetinis skirstytuvas CPVSC1-M1H-K-T-Q3C

Gaminio numeris: 547279

FESTO

Skirstytuvų salai CPV-SC, QS-jungtis.  
Šis tipas tinkamas vakuumui.



## Tech. Duomenys

| Savybės  | Reikšmė  |
|--|--|
| Skirstytuvo funkcija                             | 3/2 uždaras, vienos ritės  |
| Veikimo būdas                                    | elektrinis   |
| Skirstytuvo dydis                                | 10 mm  |
| Standartinis nominalus srauto debitas            | 170 l/min  |
| Operating pressure MPa                           | -0,09 ... 0,7 MPa  |
| Darbinis slėgis                                  | -0,9 ... 7 bar   |
| Konstrukcija                                     | Stūmoklio šliaužiklis  |
| Numetimo tipas                                   | Oro spyruoklė  |
| Apsaugos klasė                                   | IP40   |
| Oro išmetimo funkcija                            | nedroselijuojantis   |
| Sandarinio principas                             | švelnus  |
| Montavimo pozicija                               | Bet koks   |
| Rankinis valdymas                                | fiksavimas<br>Stūmimas   |
| Valdymo tipas                                    | valdoma  |
| Valdomas oro tiekimas                            | išorinis   |
| Srauto kryptis                                   | nereversuojamas  |
| Overlap  | Positive overlap   |
| Pilot pressure MPa                               | 0,3 ... 0,7 MPa  |
| Valdymo slėgis                                   | 3 ... 7 bar  |
| Išjungimo laikas                                 | 10 ms  |
| Ijungimo laikas                                  | 10 ms  |
| Didž.teigiamas testavimo impulsas prie loginio 0 | 500 μs   |
| Didž.neigiamas testavimo impulsas prie loginio 1 | 400 μs   |
| Ritės charakteristikos duomenys                  | 24 V DC: 1 W   |
| Darbinė terpė                                    | Suslėgto oro kokybė pagal ISO8573-1:2010 [7:4:4]                                   |
| Reikalavimai darbinei ir valdymo terpei          | Galima naudoti oro tepimą (pradėjus tepti, tolimesniam darbui oro tepimas būtinas) |
| Atsparumas vibracijoms                           | Tinkamumo transportui patikra, 2 sunkumo lygio pagal FN 942017-4 ir EN 60068-2-6   |
| Atsparumas smūgiams                              | Shock test with severity level 2 in accordance with FN 942017-5 and EN 60068-2-27  |
| Atsparumo korozijai klasė CRC                    | 1 - Low corrosion stress   |
| PWIS conformity                                  | VDMA24364-B2-L   |
| Terpės temperatūra                               | -5 ... 50 °C   |
| Aplinkos temperatūra                             | -5 ... 50 °C   |
| Produkto svoris                                  | 30,5 g   |
| Elektrinis pajungimas                            | 2- poliai<br>Kištukas  |
| Montavimo tipas                                  | Su kiauryme  |
| Valdomas išmetimo portas 82/84                   | Bendroji linija  |
| Pneumatinis pajungimas, portas 1                 | Bendroji linija  |
| Pneumatinis pajungimas, portas 2                 | QS-3   |

| Savybės                          | Reikšmė             |
|----------------------------------|---------------------|
| Pneumatiniai portai 3/5 sujungti | Bendroji linija     |
| Pneumatinis pajungimas, portas 4 | QS-3                |
| Informacija                      | atitinka RoHS       |
| Material seals                   | NBR                 |
| Material housing                 | Padengtas aliuminiu |