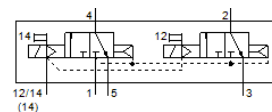


# Elektromagnetinis skirstytuvas VSVA-B-T32C-AZH-A1-5C1

Gaminio numeris: 547148

FESTO

Su kvadratinu kištuku, forma C



## Tech. Duomenys

| Savybės                                                    | Reikšmė                                                                            |
|------------------------------------------------------------|------------------------------------------------------------------------------------|
| Skirstytuvo funkcija                                       | 2x3/2 uždaras, vienos ritės                                                        |
| Veikimo būdas                                              | elektrinis                                                                         |
| Skirstytuvo dydis                                          | 26 mm                                                                              |
| Standartinis nominalus srauto debitas                      | 900 l/min                                                                          |
| Operating pressure MPa                                     | 0,2 ... 1 MPa                                                                      |
| Darbinis slėgis                                            | 2 ... 10 bar                                                                       |
| Konstrukcija                                               | Stūmoklio šliaužiklis                                                              |
| Numetimo tipas                                             | Oro spyruoklė                                                                      |
| Apsaugos klasė                                             | IP65<br>NEMA 4                                                                     |
| Nominalus dydis                                            | 9 mm                                                                               |
| Oro išmetimo funkcija                                      | droselijuojamas                                                                    |
| Sandarinimo principas                                      | švelnus                                                                            |
| Montavimo pozicija                                         | Bet koks                                                                           |
| Atitinka standartus                                        | ISO 15407-1<br>VDMA 24563                                                          |
| Rankinis valdymas                                          | Stūmimas                                                                           |
| Valdymo tipas                                              | valdoma                                                                            |
| Valdomas oro tiekimas                                      | išorinis                                                                           |
| Srauto kryptis                                             | nereversuojamas                                                                    |
| Overlap                                                    | Positive overlap                                                                   |
| Signal status display                                      | LED                                                                                |
| Pilot pressure MPa                                         | 0,3 ... 1 MPa                                                                      |
| Valdymo slėgis                                             | 3 ... 10 bar                                                                       |
| Vožtuvo srauto greitis                                     | 1.250 l/min                                                                        |
| Pralaidumas skirstytuvo, montuojamo ant atskiros plokštės. | 1.000 l/min                                                                        |
| Pralaidumas skirstytuvo, montuojamo į bloką.               | 900 l/min                                                                          |
| Išjungimo laikas                                           | 28 ms                                                                              |
| Ijungimo laikas                                            | 20 ms                                                                              |
| Budėjimo ciklas                                            | 100 %                                                                              |
| Ritės charakteristikos duomenys                            | 12 V DC: 1.8 W                                                                     |
| Leistini įtampos svyravimai                                | -15 % / +10 %                                                                      |
| Darbinė terpė                                              | Suslėgto oro kokybė pagal ISO8573-1:2010 [7:4:4]                                   |
| Reikalavimai darbinei ir valdymo terpei                    | Galima naudoti oro tepimą (pradėjus tepti, tolimesniam darbui oro tepimas būtinas) |
| Atsparumas vibracijoms                                     | Tinkamumo transportui patikra, 2 sunkumo lygio pagal FN 942017-4 ir EN 60068-2-6   |
| Atsparumas smūgiams                                        | Shock test with severity level 2 in accordance with FN 942017-5 and EN 60068-2-27  |
| Atsparumo korozijai klasė CRC                              | 0 - No corrosion stress                                                            |
| PWIS conformity                                            | VDMA24364-B1/B2-L                                                                  |
| Terpės temperatūra                                         | -5 ... 50 °C                                                                       |
| Sąlyginė oro drėgmė                                        | 0 - 90 %                                                                           |
| Garso slėgio lygis                                         | 85 dB(A)                                                                           |

| Savybės                                          | Reikšmė                                                                                     |
|--------------------------------------------------|---------------------------------------------------------------------------------------------|
| Valdymo terpė                                    | Suslėgto oro kokybė pagal ISO8573-1:2010 [7:4:4]                                            |
| Aplinkos temperatūra                             | -5 ... 50 °C                                                                                |
| Maksimalus įtempimo momentas, vožtuvo montavimas | 2 Nm                                                                                        |
| Produkto svoris                                  | 305 g                                                                                       |
| Elektrinis pajungimas                            | Plug pattern type C to EN 175301-803<br>Pagal DIN EN 175301-803<br>be apsauginio laidininko |
| Montavimo tipas                                  | Ant pajungimo pado                                                                          |
| Pagalbinis oro valdymo portas 12                 | Sujungimo plokštė dydis 26 mm, atitinka ISO 15407-1                                         |
| Pagalbinis valdymo oro portas 14                 | Sujungimo plokštė dydis 26 mm, atitinka ISO 15407-1                                         |
| Valdomas išmetimo portas 82/84                   | Standartiškai oro išmetimas ne per portą<br>oro išmetimas per portą                         |
| Pneumatinis pajungimas, portas 1                 | Sujungimo plokštė dydis 26 mm, atitinka ISO 15407-1                                         |
| Pneumatinis pajungimas, portas 2                 | Sujungimo plokštė dydis 26 mm, atitinka ISO 15407-1                                         |
| Pneumatinis pajungimas, portas 3                 | Sujungimo plokštė dydis 26 mm, atitinka ISO 15407-1                                         |
| Pneumatinis pajungimas, portas 4                 | Sujungimo plokštė dydis 26 mm, atitinka ISO 15407-1                                         |
| Pneumatinis pajungimas, portas 5                 | Sujungimo plokštė dydis 26 mm, atitinka ISO 15407-1                                         |
| Valdomas interfeisas                             | atitinka ISO 15218                                                                          |
| Informacija                                      | atitinka RoHS                                                                               |
| Material seals                                   | HNBR<br>NBR                                                                                 |
| Material housing                                 | Padengtas aliuminiu                                                                         |
| Material screws                                  | Plienas<br>Galvanizuota                                                                     |