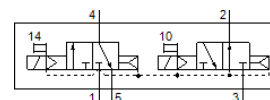


Elektromagnetinis skirstytuvas VSVA-B-T32H-AH-A2-1R5L

Gaminio numeris: 546766

FESTO

Su kištuku, cilindrinė konstrukcija M12x1.



Tech. Duomenys

Savybės	Reikšmė
Skirstytuvo funkcija	2x3/2 atviras/uždaras, vienos ritės
Veikimo būdas	elektrinis
Plotis	18 mm
Standartinis nominalus srauto debitas	400 l/min
Operating pressure MPa	0,3 ... 0,8 MPa
Darbinis slėgis	3 ... 8 bar
Konstrukcija	Stūmoklio šliaužiklis
Numetimo tipas	Oro spyruoklė
Leidimas	C-Tick c UL us - Recognized (OL)
CE ženklas (žr. deklaraciją)	atitinka EU-EMV reikalvimus
UKCA marking (see declaration of conformity)	To UK instructions for EMC To UK RoHS instructions
Apsaugos klasė	IP65
Nominalus dydis	5 mm
Oro išmetimo funkcija	droselijuojamas
Sandarinio principas	švelnus
Montavimo pozicija	Bet koks
Atitinka standartus	ISO 15407-1 VDMA 24563
Rankinis valdymas	Stūmimas
Valdymo tipas	valdoma
Valdomas oro tiekimas	Vidinis
Srauto kryptis	nereversuojamas
Overlap	Positive overlap
Apsaugotas nuo poliariškumo pakeitimo	visoms elektrinėms jungtims
Papildomos funkcijos	Laikymo srovės sumažėjimas Safety shut-off
Signal status display	LED
Vožtuvo srauto greitis	600 l/min
Pralaidumas skirstytuvo, montuojamo ant atskiros plokštės.	450 l/min
Pralaidumas skirstytuvo, montuojamo į bloką.	400 l/min
Išjungimo laikas	22 ms
Ijungimo laikas	10 ms
Nominalus DC įtampos lygis	21,6 ... 26,4 V
Budėjimo ciklas	100 %
Didž.teigiamas testavimo impulsas prie loginio 0	500 μs
Didž.neigiamas testavimo impulsas prie loginio 1	500 μs
Ritės charakteristikos duomenys	24 V DC: low-current phase 1 W, high-current phase 2.4 W
Darbinė terpė	Suslėgto oro kokybė pagal ISO8573-1:2010 [7:4:4]
Reikalavimai darbinei ir valdymo terpei	Galima naudoti oro tepimą (pradėjus tepti, tolimesniam darbui oro tepimas būtinas)
Atsparumas vibracijoms	Tinkamumo transportui patikra, 2 sunkumo lygio pagal FN 942017-4 ir EN 60068-2-6

Savybės	Reikšmė
Atsparumas smūgiams	Shock test with severity level 2 in accordance with FN 942017-5 and EN 60068-2-27
Atsparumo korozijai klasė CRC	2 - Moderate corrosion stress
PWIS conformity	VDMA24364-B1/B2-L
Terpės temperatūra	-5 ... 50 °C
Sąlyginė oro drėgmė	0 - 90 %
Apsauga nuo tiesioginio ir netiesioginio kontakto	Protective extra-low voltage with safe disconnection (PELV)
Aplinkos temperatūra	-5 ... 50 °C
Maksimalus įtempimo momentas, vožtuvo montavimas	0,9 ... 1,1 Nm
Produkto svoris	140 g
Elektrinis pajungimas	3-poliai M12x1 Centrinis kištukas apvalios konstrukcijos
Montavimo tipas	Ant pajungimo pado
Informacija	atitinka RoHS