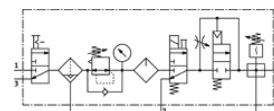


# Oro paruošimo bloką kombinacija MSB4-1/4:C3J3M1D7A1F3-WP

Gaminio numeris: 542624

FESTO

Susideda iš rankinio įjungimo išjungimo vožtuvo, filtro/regulatoriaus, tepalinės, elektrinio įjungimo-išjungimo vožtuvo, pneumatinio švelnaus paleidimo vožtuvo, atšakos modulių su slėgio jungikliu bet be displejaus, tepalinės, montavimo padas maksimalaus išėjimo slėgis 9 bar, 5 μm filtras, su slėgio matuokliu, fiksuojama regulatoriaus rankena, rankiniu kondensato nusiurbimu, srauto kryptis iš kairės į dešinę.



## Tech. Duomenys

Savybės	Reikšmė
Dydis	4
Serijos	MS
Vykdyklio užraktas	Pasukama rankenėlė su užraktu Su priedais, užrakinamas
Montavimo pozicija	vertikalus +/- 5°
Filtravimo laipsnis	5 μm
Kondensato drena	Rankinis pasukimas
Konstrukcija	Įjungimo/išjungimo vožtuvus Filtru regulatorius su manometru Standartinis tepalo išpurškėjas
Valdiklio funkcija	Pastovus išėjimo slėgis su pirminiu slėgio kompensatoriumi su antriniu išmetimu su grįžtamu srautu
Taurės apsauga	Plastikinė apsauga
Manometras	su manometru
Darbinis slėgis	4,5 ... 10 bar
Slėgio valdymo diapazonas	4 ... 9 bar
Standartinis nominalus srauto debitas	550 l/min
Ritės charakteristikos duomenys	24V DC
Darbinė terpė	Suslėgto oro kokybė pagal ISO8573-1:2010 [7:4:4] Inertinės dujos
Reikalavimai darbinei ir valdymo terpei	Galima naudoti oro tepimą (pradėjus tepti, tolimesniam darbui oro tepimas būtinas)
Atsparumo korozijai klasė CRC	2
Saugojimo temperatūra	-10 ... 60 °C
Oro švarumo klasė išėjime	Suslėgto oro kokybė pagal ISO8573-1:2010 [6:4:-]
Terpės temperatūra	-10 ... 50 °C
Aplinkos temperatūra	-10 ... 50 °C
Produkto svoris	2.200 g
Montavimo tipas	su priedais
Pneumatinis pajungimas, portas 1	G1/4
Pneumatinis pajungimas, portas 2	G1/4
Pneumatinis pajungimas, portas 3	G1/4
Informacija apie tvirtinimą	Padengtas aliuminiu
Informacija apie kolbą	PC