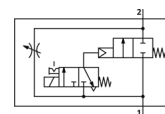
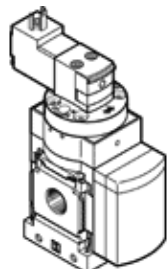


Slėgio sudarymo vožtuvas MS6-DE-3/8-10V24-Z

Gaminio numeris: 542567

FESTO

lėtam pneumatinių sistemų užpildymui/ nuorinimui, oro srautas iš dešinės į kairę.



Tech. Duomenys

Savybės	Reikšmė
Veikimo būdas	elektrinis
Montavimo pozicija	Bet koks
Rankinis valdymas	fiksavimas Stūmimas
Konstrukcija	Stūmoklio vieta
Numetimo tipas	mechaninė spyruoklė
Valdymo tipas	valdoma
Valdomas oro tiekimas	Vidinis
Srauto kryptis	nereversuojamas
Skirstytuvo funkcija	2/2
Komutavimo pozicijos indikatorius	su priedais
Darbinis slėgis	4 ... 10 bar
b reikšmė	0,48
C reikšmė	21,05 l/sbar
Standartinis nominalus srauto debitas	5.050 l/min
Budėjimo ciklas	100%
Ritės charakteristikos duomenys	24V DC
Darbinė terpė	Suslėgto oro kokybė pagal ISO8573-1:2010 [7:4:4] Inertinės dujos
Reikalavimai darbinei ir valdymo terpei	Galima naudoti oro tepimą (pradėjus tepti, tolimesniam darbui oro tepimas būtinas)
Atsparumo korozijai klasė CRC	2
Terpės temperatūra	-10 ... 50 °C
Apsaugos klasė	IP65
Aplinkos temperatūra	-10 ... 50 °C
Leidimas	c UL - Recognized (OL)
Produkto svoris	680 g
Elektrinis pajungimas	Kištukas Kubinės konstrukcijos Pagal DIN EN 175301-803 C forma
Montavimo tipas	Pasirenkamas Instaliavimas į liniją su priedais
Pneumatinis pajungimas, portas 1	G3/8
Pneumatinis pajungimas, portas 2	G3/8
Informacija	atitinka RoHS
Informacija apie sandariklius	NBR
Informacija apie tvirtinimą	Padengtas aliuminiu