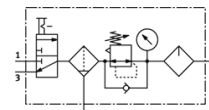
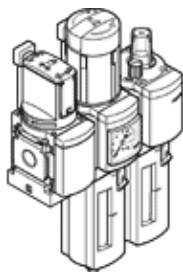


# Oro paruošimo bloką kombinacija MSB4-1/4:C3J3M1-WP

Gaminio numeris: 542308

FESTO

Susideda iš rankinio įjungimo/išjungimo vožtuvo, filtro-regulatoriaus, tepalinės ir tvirtinimo plokštės. 12 bar maksimalus išėjimo slėgis, 5 μm filtras, su manometru ir rakinama regulatoriaus galvute, plastikinė kolba, rankinis kondensato nuleidimas, srauto kryptis: iš kairės į dešinę.



## Tech. Duomenys

| Savybės                                 | Reikšmė  |
|---|--|
| Dydis                                   | 4  |
| Serijos                                 | MS   |
| Vykdklio užraktas                       | Pasukama rankenėlė su užraktu<br>Su priedais, užrakinamas  |
| Montavimo pozicija                      | vertikalus +/- 5°  |
| Filtravimo laipsnis                     | 5 μm   |
| Kondensato drena                        | Rankinis pasukimas   |
| Konstrukcija                            | Įjungimo/išjungimo vožtuvas<br>Filtru regulatorius su manometru<br>Standartinis tepalo išpurškėjas           |
| Valdiklio funkcija                      | Pastovus išėjimo slėgis<br>su pirminiu slėgio kompensatoriumi<br>su antriniu išmetimu<br>su grįžtamam srautu |
| Taurės apsauga                          | Plastikinė apsauga   |
| Manometras                              | su manometru   |
| Darbinis slėgis                         | 1,5 ... 14 bar   |
| Slėgio valdymo diapazonas               | 1 ... 12 bar   |
| Standartinis nominalus srauto debitas   | 700 l/min  |
| Darbinė terpė                           | Suslėgto oro kokybė pagal ISO8573-1:2010 [7:4:4]<br>Inertinės dujos  |
| Reikalavimai darbinei ir valdymo terpei | Galima naudoti oro tepimą (pradėjus tepti, tolimesniam darbui oro tepimas būtinas)                           |
| Atsparumo korozijai klasė CRC           | 2  |
| Saugojimo temperatūra                   | -10 ... 60 °C  |
| Oro švarumo klasė išėjime               | Suslėgto oro kokybė pagal ISO8573-1:2010 [6:4:-]   |
| Terpės temperatūra                      | -10 ... 60 °C  |
| Aplinkos temperatūra                    | -10 ... 60 °C  |
| Produkto svoris                         | 1.500 g  |
| Montavimo tipas                         | su priedais  |
| Pneumatinis pajungimas, portas 1        | G1/4   |
| Pneumatinis pajungimas, portas 2        | G1/4   |
| Pneumatinis pajungimas, portas 3        | G1/4   |
| Informacija apie tvirtinimą             | Padengtas aliuminiu  |
| Informacija apie kolbą                  | PC   |