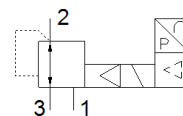
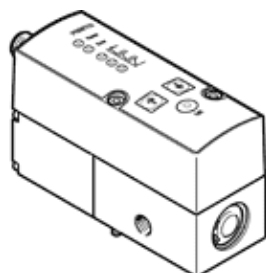


# Proporcinis slėgio reguliatorius VPPM-6F-L-1-F-0L6H-A4N

Gaminio numeris: 542249

FESTO

Su elektriniu valdymo signalu ir dviejų lygių valdymo grandine stabilumui, labai tikslus reguliavimas.



## Tech. Duomenys

Savybės	Reikšmė
Nominalus skersmuo, hermetizacija	6 mm
Nominalus skersmuo, išmetimas	4,5 mm
Veikimo būdas	elektrinis
Sandarinimo principas	švelnus
Montavimo pozicija	Bet koks
Konstrukcija	Pagalbinio vožtuvo veikiamas membraninis reguliatorius
Atsparumas trumpam jungimui	visoms elektrinėms jungtims
Saugos instrukcijos	VPPE saugumo padėtis: nutraukus maitinimo kabelį, išėjimo slėgis nereguliuojamas
Apsaugotas nuo poliariškumo pakeitimo	visoms elektrinėms jungtims
Numetimo tipas	mechaninė spyruoklė
Valdymo tipas	valdoma
Skirstytuvo funkcija	3- kanalų proporcinis skirstytuvus
Displėjaus tipas	LED
Slėgio reguliavimo diapazonas Mpa	0,006 ... 0,6 MPa
Slėgio valdymo diapazonas	0,06 ... 6 bar
Įėjimo slėgis 1	0 ... 8 bar
Slėgis įėjime 1 Mpa	0 ... 0,8 MPa
Maksimali slėgio histerezė	0,03 bar
Standartinis nominalus srauto debitas	900 l/min
Nominalus DC įtampos lygis	21,6 ... 26,4 V
Maksimalus srovės sunaudojimas	300 mA
Budėjimo ciklas	100 %
Maksimalus elektrinės galios sunaudojimas	7 W
Liekamoji pulsacija	10 %
Jungiklio išėjimas	NPN
Analoginio išėjimo signalo nuotolis	4 - 20 mA
Analoginio įėjimo signalo nuotolis	4 - 20 mA
Darbinė terpė	Suslėgto oro kokybė pagal ISO8573-1:2010 [7:4:4] Inertinės dujos
Reikalavimai darbinei ir valdymo terpei	Negalima naudoti tepamo oro.
Leidimas	RCM Mark c UL us - Listed (OL)
KC mark	KC-EMV
CE ženklas (žr. deklaraciją)	atitinka EU-EMV reikalvims in accordance with EU RoHS directive
UKCA marking (see declaration of conformity)	To UK instructions for EMC To UK RoHS instructions
Skyriaus sertifikatas	UL E322346
Atsparumo korozijai klasė CRC	2 - Moderate corrosion stress
PWIS conformity	VDMA24364-B1/B2-L
Terpės temperatūra	10 ... 50 °C
Apsaugos klasė	IP65

Savybės	Reikšmė
Aplinkos temperatūra	0 ... 60 °C
Produkto svoris	400 g
Linearity	1 %FS
Hysteresis	0,5 %FS
Reproducibility	0,5 %FS
Overall accuracy	1,25 %FS
Temperatūros koeficientas	0,04 %/K
FS besikartojantis veikimas	0,5 %
Elektrinis pajungimas	8-poliai M12 Kištukas
Montavimo tipas	Su kiauryme su priedais Pasirenkamas
Pneumatinis pajungimas, portas 1	Pajungimo padas
Pneumatinis pajungimas, portas 2	Pajungimo padas
Pneumatinis pajungimas, portas 3	Pajungimo padas
Informacija	atitinka RoHS
Material housing	Aliuminio liejinys anoduotas