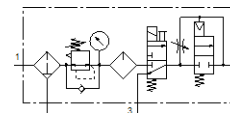
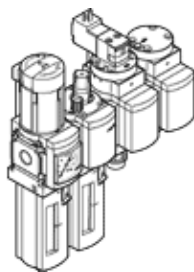


Oro paruošimo bloką kombinacija MSB6N-1/2:J1M1D1A1-WP

Gaminio numeris: 541472

FESTO

Susideda iš filtro-regulatoriaus, tepalinė, elektrinio įjungimo/išjungimo vožtuvo, pneumatinio lėto paleidimo vožtuvo ir tvirtinimo plokštelės. 12 bar maksimalus išėjimo slėgis, 40 μm filtras, su manometru, rakinama regulatoriaus galvute, plastikine kolba, rankiniu kondensato nuleidimu, oro srauto kryptis: iš kairės į dešinę.



Tech. Duomenys

| Savybės | Reikšmė |
|---|---|
| Dydis | 6 |
| Serijos | MS |
| Vykdyklio užraktas | Pasukama rankenėlė su užraktu Su priedais, užrakinamas |
| Montavimo pozicija | vertikalus +/- 5° |
| Filtravimo laipsnis | 40 μm |
| Kondensato drena | Rankinis pasukimas |
| Konstrukcija | Paleidimo vožtuvas Įjungimo/išjungimo vožtuvas Filtras regulatorius su manometru Standartinis tepalo išpurškėjas |
| Valdiklio funkcija | Pastovus išėjimo slėgis su pirminiu slėgio kompensatoriumi su antriniu išmetimu su grįžtamu srautu |
| Taurės apsauga | Plastikinė apsauga |
| Manometras | su manometru |
| Darbinis slėgis | 4,5 ... 18 bar |
| Slėgio valdymo diapazonas | 4 ... 12 bar |
| Standartinis nominalus srauto debitas | 2.000 l/min |
| Ritės charakteristikos duomenys | 24 V DC: 1.5 W |
| Darbinė terpė | Oro kokybės klasė pagal ISO 8573-1:2010 [-:4:-] Inertinės dujos |
| Reikalavimai darbinei ir valdymo terpei | Galima naudoti oro tepimą (pradėjus tepti, tolimesniam darbui oro tepimas būtinas) |
| Atsparumo korozijai klasė CRC | 2 - Moderate corrosion stress |
| PWIS conformity | VDMA24364-B1/B2-L |
| Saugojimo temperatūra | -10 ... 60 °C |
| Food-safe | See Supplementary material information |
| Oro švarumo klasė išėjime | Suslėgto oro kokybė pagal ISO8573-1:2010 [7:4:-] |
| Terpės temperatūra | -10 ... 60 °C |
| Aplinkos temperatūra | -10 ... 60 °C |
| Produkto svoris | 3.000 g |
| Montavimo tipas | su priedais |
| Pneumatinis pajungimas, portas 1 | 1/2 NPT |
| Pneumatinis pajungimas, portas 2 | 1/2 NPT |
| Pneumatinis pajungimas, portas 3 | G1/2 |
| Informacija | atitinka RoHS |
| Material housing | Padengtas aliuminiu |
| Material bowl | PC |