

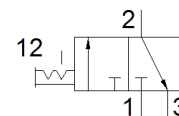
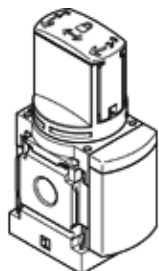
# Paleidimo vožtuvas MS6-EM1-1/2

Gaminio numeris: 541267

★ Kernprogramm

Rankinis, oro srauto kryptis: iš kairės į dešinę.

FESTO



## Tech. Duomenys

Savybės	Reikšmė
Konstrukcija	Sukamas vožtuvas
Veikimo būdas	rankinis
Oro išmetimo funkcija	nedroselijuojantis
Valdymo tipas	tiesioginis
Skirstytuvo funkcija	3/2 bistabilus
Darbinis slėgis	0 ... 18 bar
C reikšmė	30,8 l/sbar
b reikšmė	0,57
Standartinis nominalus srauto debitas	8.700 l/min
Darbinė terpė	Suslėgto oro kokybė pagal ISO8573-1:2010 [7:4:4] Inertinės dujos
Reikalavimai darbinei ir valdymo terpei	Galima naudoti oro tepimą (pradėjus tepti, tolimesniam darbui oro tepimas būtinas)
Atsparumo korozijai klasė CRC	2 - Moderate corrosion stress
Informacija	atitinka RoHS
PWIS conformity	VDMA24364-B1/B2-L
Terpės temperatūra	-10 ... 60 °C
Aplinkos temperatūra	-10 ... 60 °C
Food-safe	See Supplementary material information
Montavimo tipas	Instaliavimas į liniją su priedais Pasirenkamas
Montavimo pozicija	Bet koks
Srauto kryptis	nereversuojamas
Produkto svoris	580 g
Pneumatinis pajungimas, portas 1	G1/2
Pneumatinis pajungimas, portas 2	G1/2
Pneumatinis pajungimas, portas 3	G1/2
Material seals	TPE-U(PU)
Material housing	Padengtas aliuminiu