

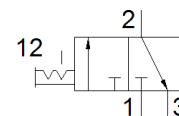
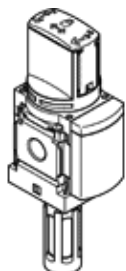
# Paleidimo vožtuvas MS4-EM1-1/4-S

Gaminio numeris: 541259

★ Kernprogramm

Rankinis, su slopintuvu, oro srauto kryptis: iš kairės į dešinę.

FESTO



## Tech. Duomenys

Savybės	Reikšmė
Konstrukcija	Sukamas vožtuvas
Veikimo būdas	rankinis
Oro išmetimo funkcija	nedroselijuojantis
Valdymo tipas	tiesioginis
Skirstytuvo funkcija	3/2 bistabilus
Darbinis slėgis	0 ... 14 bar
C reikšmė	9 l/sbar
b reikšmė	0,39
Standartinis nominalus srauto debitas	2.200 l/min
Darbinė terpė	Suslėgto oro kokybė pagal ISO8573-1:2010 [7:4:4] Inertinės dujos
Reikalavimai darbinei ir valdymo terpei	Galima naudoti oro tepimą (pradėjus tepti, tolimesniam darbui oro tepimas būtinas)
Atsparumo korozijai klasė CRC	2 - Moderate corrosion stress
Informacija	atitinka RoHS
PWIS conformity	VDMA24364-B1/B2-L
Terpės temperatūra	-10 ... 60 °C
Aplinkos temperatūra	-10 ... 60 °C
Food-safe	See Supplementary material information
Montavimo tipas	Instaliavimas į liniją su priedais Pasirenkamas
Montavimo pozicija	Bet koks
Srauto kryptis	nereversuojamas
Produkto svoris	210 g
Pneumatinis pajungimas, portas 1	G1/4
Pneumatinis pajungimas, portas 2	G1/4
Pneumatinis pajungimas, portas 3	Be kanalo
Material seals	TPE-U (PU)
Material housing	Padengtas aliuminiu