

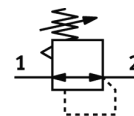
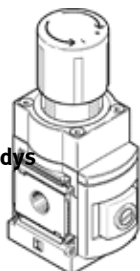
Precizinis slėgio reguliatorius MS6N-LRP

Gaminio numeris: 538053

FESTO

Su NPT- tipo sriegiu.

Pavyzdys



Tech. Duomenys

Pilnas duomenų lapas- atskiros reikšmės priklauso nuo Jūsų konfigūracijos.

| Savybės | Reikšmė |
|---|--|
| Dydis | 6 |
| Serijos | MS |
| Vykdiklio užraktas | Pasukama rankenėlė su užraktu |
| Montavimo pozicija | Bet koks |
| Konstrukcija | preciziškas diafragminis reguliatorius |
| Valdiklio funkcija | Pastovus išėjimo slėgis su antriniu išmetimu |
| Manometras | Prepared for G1/4 Prepared for G1/8 su slėgio jutikliu su manometru |
| Operating pressure MPa | 0,1 ... 1,4 MPa |
| Darbinis slėgis | 1 ... 14 bar |
| Slėgio valdymo diapazonas | 0,05 ... 12 bar |
| Maksimali slėgio histerezė | 0,02 bar |
| Srauto debitas, antrinis išleidimas | 220 ... 900 l/min |
| Standartinis nominalus srauto debitas | 800 ... 5.000 l/min |
| Leidimas | c UL us - Recognized (OL) |
| Darbinė terpė | Suslėgto oro kokybė pagal ISO8573-1:2010 [7:4:4] Inertinės dujos |
| Reikalavimai darbinei ir valdymo terpei | Negalima naudoti tepamo oro. |
| Atsparumo korozijai klasė CRC | 2 - Moderate corrosion stress |
| PWIS conformity | VDMA24364-B2-L |
| Saugojimo temperatūra | -10 ... 60 °C |
| Terpės temperatūra | -10 ... 60 °C |
| Aplinkos temperatūra | -10 ... 60 °C |
| Produkto svoris | 1.000 g |
| Montavimo tipas | Instaliavimas į priekinę panelę Instaliavimas į liniją su priedais Pasirenkamas |
| Valdomas oro portas 12 | 1/8 NPT |
| Pneumatinis pajungimas, portas 1 | 1/4 NPT 3/8 NPT 1/2 NPT |
| Pneumatinis pajungimas, portas 2 | 1/4 NPT 3/8 NPT 1/2 NPT |
| Pneumatinis pajungimas, portas 3 | G1/4 |
| Informacija | atitinka RoHS |
| Material seals | NBR |
| Material housing | Aliuminis |