

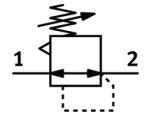
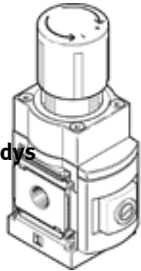
# Precizinis slėgio reguliatorius MS6-LRP

Gaminio numeris: 538028

FESTO

Montavimui ant pado, su G- tipo sriegiu

Pavyzdys



## Tech. Duomenys

Pilnas duomenų lapas- atskiros reikšmės priklauso nuo Jūsų konfigūracijos.

Savybės	Reikšmė
Dydis	6
Serijos	MS
Vykdiklio užraktas	Pasukama rankenėlė su užraktu
Montavimo pozicija	Bet koks
Konstrukcija	preciziškas diafragminis reguliatorius
Valdiklio funkcija	Pastovus išėjimo slėgis su antriniu išmetimu
Manometras	Prepared for G1/4 Prepared for G1/8 su slėgio jutikliu su manometru
Operating pressure MPa	0,1 ... 1,4 MPa
Darbinis slėgis	1 ... 14 bar
Slėgio valdymo diapazonas	0,05 ... 12 bar
Maksimali slėgio histerezė	0,02 bar
Srauto debitas, antrinis išleidimas	220 ... 900 l/min
Standartinis nominalus srauto debitas	800 ... 5.000 l/min
Leidimas	c UL us - Recognized (OL)
CE ženklas (žr. deklaraciją)	atitinka EU-Ex apsaugos reikalavimus (ATEX)
UKCA marking (see declaration of conformity)	To UK EX instructions
Ex- apsaugos reikalavimai ne ES šalims	EPL Db (GB) EPL Gb (GB)
ATEX kategorijos dujos	II 2G
ATEX kategorijos dulkės	II 2D
Dujų rūšis apsaugai nuo sprogiimo	Ex h IIC T6 Gb X
Dulkių rūšis apsaugai nuo sprogiimo	Ex h IIIC T60°C Db X
Nesprogi aplinkos temperatūra	-10°C ≤ Ta ≤ +60°C
Darbinė terpė	Suslėgto oro kokybė pagal ISO8573-1:2010 [7:4:4] Inertinės dujos
Reikalavimai darbinei ir valdymo terpei	Negalima naudoti tepamo oro.
Atsparumo korozijai klasė CRC	2 - Moderate corrosion stress
PWIS conformity	VDMA24364-B1/B2-L
Saugojimo temperatūra	-10 ... 60 °C
Terpės temperatūra	-10 ... 60 °C
Aplinkos temperatūra	-10 ... 60 °C
Produkto svoris	1.000 g
Montavimo tipas	Instaliavimas į priekinę panelę Instaliavimas į liniją su priedais Pasirenkamas
Valdomas oro portas 12	G1/8
Pneumatinis pajungimas, portas 1	G1/4

Savybės	Reikšmė
	G1/2
Pneumatinis pajungimas, portas 2	G1/4 G1/2
Pneumatinis pajungimas, portas 3	G1/4
Informacija	atitinka RoHS
Material seals	NBR
Material housing	Aliuminis