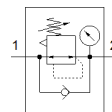
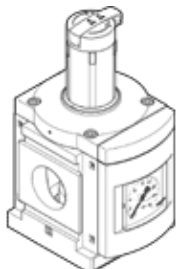


Slėgio reguliatorius MS12-LR-G-D7-LD-AS

Gaminio numeris: 537148

FESTO

12 barų maksimalus išėjimo slėgis, su manometru, su rakinama reguliatoriaus rankenėle, oro srauto kryptis: iš kairės į dešinę.



Tech. Duomenys

Savybės	Reikšmė
Dydis	12
Serijos	MS
Vykdiklio užraktas	Pasukama rankenėlė su užraktu Su priedais, užrakinamas
Montavimo pozicija	Bet koks
Konstrukcija	Pagalbinio vožtuvo veikiamas membraninis reguliatorius
Valdiklio funkcija	Pastovus išėjimo slėgis su pirminiu slėgio kompensatoriumi su antriniu išmetimu su grįžtamu srautu
Manometras	su manometru
Operating pressure MPa	0,08 ... 2,1 MPa
Darbinis slėgis	0,8 ... 21 bar
Slėgio valdymo diapazonas	0,5 ... 12 bar
Max. pressure hysteresis (MPa)	0,04 MPa
Maksimali slėgio histerezė	0,4 bar
Max. pressure hysteresis	5,8 psi
Srauto debitas, antrinis išleidimas	≤ 600 l/min
Standartinis nominalus srauto debitas	13.000 ... 22.000 l/min
Darbinė terpė	Suslėgto oro kokybė pagal ISO8573-1:2010 [7:4:4] Inertinės dujos
Atsparumo korozijai klasė CRC	2 - Moderate corrosion stress
PWIS conformity	VDMA24364-B1/B2-L
Saugojimo temperatūra	-10 ... 60 °C
Terpės temperatūra	-10 ... 60 °C
Aplinkos temperatūra	-10 ... 60 °C
Produkto svoris	4.000 g
Montavimo tipas	Instaliavimas į liniją Su tvirtinimo kronšteinu Pasirenkamas
Pneumatinis pajungimas, portas 1	Pajungimo padas
Pneumatinis pajungimas, portas 2	Pajungimo padas
Material of cover	PA
Informacija	atitinka RoHS
Material control panel	PA - sustiprintas POM
Material underneath cover	Aliuminio liejinys
Material seals	NBR
Material spring	Spyruoklinis plienas
Material housing	Padengtas aliuminiu
Material membrane	NBR
Material valve stem	Aliuminio liejinys NBR aukštai legiruotas plienas, nerūdijantis