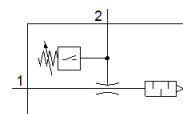
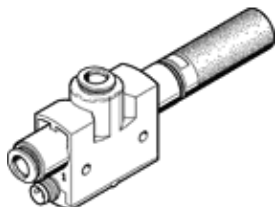


Vakuomo generatorius VN-10-H-T4-PQ2-VQ2-01-P

Gaminio numeris: 536804

FESTO

Su integruotu vakumo jungikliu. Standartinis, didelis vakumas, plotis 18 mm, T formos su prijungimo jungtimi ir atviru duslintuvu.



Tech. Duomenys

Savybės	Reikšmė
Nominalus dydis, Laval tūtelė	0,95 mm
Tinklelio matmuo	16 mm
Konstrukcija, slopintuvas	atidaryta
Montavimo pozicija	Bet koks
Išmetiklio charakteristikos	Gilus vakuumas Standartas
Integruota funkcija	Pressure sensor Atviras slopintuvas
Konstrukcija	T- forma
Atsparumas trumpam jungimui	Pulsuojantis
Matuotas kintamasis	Santykinis slėgis
Matavimo principas	Pjezo rezistorius
Matavimo metodas	Reliatyvus
Komutavimo elemento funkcija	Normaliai atviras kontaktas
Perjungimo funkcija	Komparatoriaus slenksčio reikšmė Slenksčio reikšmė su fiksuota histereze
Apsaugotas nuo poliariškumo pakeitimo	visoms elektrinėms jungtims
Displėjaus tipas	LED
Threshold value setting range	-100 ... 0 kPa
Nustatymo pasirinkimai	Teach-In
Darbo režimo displėjus	LED
Slenksčio nustatymo diapazonas	-1 ... 0 bar
Threshold value setting range	-14,5 ... 0 psi
Operating pressure for max. suction rate (MPa)	0,3 MPa
Nominalus slėgis maksimaliam prisiurbimui	3 bar
Operating pressure for max. suction rate (psi)	43,5 psi
Operating pressure MPa	0,1 ... 0,8 MPa
Darbinis slėgis	1 ... 8 bar
Operating pressure	14,5 ... 116 psi
Operating pressure for max. vacuum (MPa)	0,35 MPa
Nominalus slėgis maksimaliam vakuumui	3,5 bar
Operating pressure for max. vacuum (psi)	50,75 psi
Maksimalus vakuumas	93 %
Nominal operating pressure	0,6 MPa
Nominalus darbinis slėgis	6 bar
Nominal operating pressure (psi)	87 psi
Maksimalus siurbimo srautas atmosferinio slėgio atžvilgiu	21,8 l/min
išjungimo laikas	≤ 4 ms
Suveikimo laikas	≤ 4 ms
Nominalus DC įtampos lygis	15 ... 30 V
Induktyvinė apsauginė grandinė	Pritaikytas MZ-, MY-, ME-ritėms
Maksimali išėjimo srovė	100 mA
Liekamoji srovė	≤ 0,3 mA

Savybės	Reikšmė
Liekamoji pulsacija	10 %
Jungiklio išėjimas	PNP
Įtampos kritimas	≤ 1,5 V
Perkrovimo galimybė	Galimas
Leidimas	RCM Mark
KC mark	KC-EMV
CE ženklas (žr. deklaraciją)	atitinka EU-EMV reikalvumus
UKCA marking (see declaration of conformity)	To UK instructions for EMC
Darbinė terpė	Suslėgto oro kokybė pagal ISO8573-1:2010 [7:4:4]
Reikalavimai darbinei ir valdymo terpei	Negalima naudoti tepamo oro.
Atsparumo korozijai klasė CRC	1 - Low corrosion stress
PWIS conformity	VDMA24364-B1/B2-L
Terpės temperatūra	0 ... 60 °C
Valymo rekomendacija	Muilo putas
Akustinis slėgis prie nominalaus darbinio slėgio	70 dB(A)
Apsaugos klasė	IP40
Aplinkos temperatūra	0 ... 50 °C
Maksimalus priveržimo momentas	0,6 Nm
Pressure measurement range	-100 ... 0 kPa
Slėgio matavimo diapazonas	-1 ... 0 bar
Pressure measurement range	-14,5 ... 0 psi
Produkto svoris	36 g
Tikslumas, FS	1,5 %FS
Histerezė FS	2 %FS
Ilgalaikis dreifas	±0.5% FS max.
Temperatūrinis koeficientas, persijungimo taškas	0,05 %/K
Elektrinis pajungimas	3-poliai M8
Montavimo tipas	Su kiauryme
Pneumatinis pajungimas, portas 1	QS-6
Pneumatinis pajungimas, portas 3	Atviras slopintuvas
Vakuomo pajungimas	QS-6
Material seals	NBR
Material receiver nozzle	POM
Material housing	POM- sustiprinta
Material fibre-optic	PC
Material silencer	PE
Material connector housing	Žalvaris PA Chromu ir nikeliu padengta
Material transmitter nozzle	Aliuminio liejinys
Material keypad	POM
Material fitting	Žalvaris Nikeliuota