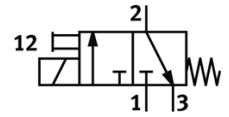
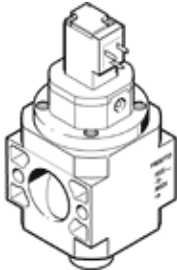


# Paleidimo vožtuvas HEE-D-MAXI-24-EX

Gaminio numeris: 536686

FESTO

Aptarnavimo elementams, be srieginių jungimo plokštelių su FRB sriegine ašimi



## Tech. Duomenys

| Savybės                                 | Reikšmė  |
|---|--|
| Konstrukcija                            | Stūmoklio šliaužiklis  |
| Veikimo būdas                           | elektrinis   |
| Sandarinimo principas                   | švelnus  |
| Oro išmetimo funkcija                   | nedroseliuojantis  |
| Rankinis valdymas                       | fiksavimas   |
| Numetimo tipas                          | mechaninė spyruoklė  |
| Valdymo tipas                           | valdoma  |
| Skirstytuvo funkcija                    | 3/2 uždaras, vienos ritės  |
| Darbinis slėgis                         | 2,5 ... 16 bar   |
| Budėjimo ciklas                         | 100%   |
| Ritės charakteristikos duomenys         | 24V DC: 2,5W   |
| Leistini įtampos svyravimai             | +/- 10 %   |
| Darbinė terpė                           | Suslėgto oro kokybė pagal ISO8573-1:2010 [7:4:4]<br>Inertinės dujos                |
| Reikalavimai darbinei ir valdymo terpei | Galima naudoti oro tepimą (pradėjus tepti, tolimesniam darbui oro tepimas būtinas) |
| Atsparumo korozijai klasė CRC           | 2  |
| Informacija                             | atitinka RoHS  |
| Terpės temperatūra                      | -10 ... 60 °C  |
| Aplinkos temperatūra                    | -10 ... 60 °C  |
| Leidimas                                | Germanischer Lloyd   |
| ATEX kategorijos dujos                  | II 3G  |
| Dujų rūšis apsaugai nuo sprogių         | Ex nA II T4 X  |
| ATEX kategorijos dulkės                 | II 3D  |
| Dulkių rūšis apsaugai nuo sprogių       | Ex tD A22 IP65 T130°C X  |
| Nesprogi aplinkos temperatūra           | -10°C ≤ Ta ≤ +60°C   |
| CE ženklas (žr. deklaraciją)            | atitinka EU-Ex apsaugos reikalavimus (ATEX)  |
| Montavimo tipas                         | Instaliavimas į liniją<br>su priedais  |
| Montavimo pozicija                      | Bet koks   |
| Srauto kryptis                          | nereversuojamas  |
| Produkto svoris                         | 800 g  |
| Pneumatinis pajungimas, portas 3        | G3/8   |
| Oro švarumo klasė išėjime               | Suslėgto oro kokybė pagal ISO8573-1:2010 [7:4:4]<br>Inertinės dujos                |
| Valdomas oro tiekimas                   | Vidinis  |
| Elektrinis pajungimas                   | Kištukas<br>Pagal DIN EN 175301-803<br>C forma                                     |
| Informacija apie sandariklius           | NBR  |
| Informacija apie tvirtinimą             | Padengtas aliuminiu  |