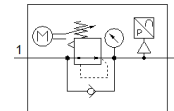
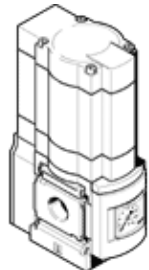


Elektrinis slėgio reguliatorius MS6N-LRE-1/4-D6-PU

Gaminio numeris: 536542

FESTO

Netiesioginio valdymo reguliatorius, darbinis slėgis iki 7 bar.
Type to be discontinued. Available until 2023. See Support Portal for alternative products.



Tech. Duomenys

| Savybės | Reikšmė |
|--|---|
| Dydis | 6 |
| Serijos | MS |
| Montavimo pozicija | Bet koks Pageidautina vertikaliai |
| Konstrukcija | Elektriškai valdomas slėgio skirstytuvas |
| Atsparumas trumpam jungimui | visoms elektrinėms jungtims |
| Valdiklio funkcija | Pastovus išėjimo slėgis su pirminių slėgio kompensatoriumi su antriniu išmetimu |
| Manometras | su manometru |
| Operating pressure MPa | 0,08 ... 2 MPa |
| Darbinis slėgis | 0,8 ... 20 bar |
| Slėgio valdymo diapazonas | 0,3 ... 7 bar |
| Maksimali slėgio histerezė | 0,25 bar |
| Standartinis nominalus srauto debitas | 3.000 l/min |
| Analoginis išėjimas | 0 - 10 V |
| Valdymo trukmė prie 25°C | max. 90s |
| Jėjimų tipas | Pagal IEC 61131-2 Be elektrinės izoliacijos |
| Nominali darbinė nuolatinė įtampa | 24 V |
| Srovės sunaudojimas prie nominalios darbinės įtampos | max. 1 A |
| Srovės suvartojimas | Max 3.5 A at 24 V DC |
| Valdymo trukmės/ intervalo santykis | 1:3 |
| Leistini įtampos svyravimai | +/- 10 % |
| CE ženklas (žr. deklaraciją) | atitinka EU-EMV reikalvumus |
| Darbinė terpė | Suslėgto oro kokybė pagal ISO8573-1:2010 [7:4:4] Inertinės dujos |
| Reikalavimai darbinei ir valdymo terpei | Galima naudoti oro tepimą (pradėjus tepti, tolimesniam darbui oro tepimas būtinas) |
| Atsparumo korozijai klasė CRC | 2 - Moderate corrosion stress |
| PWIS conformity | VDMA24364-B2-L |
| Saugojimo temperatūra | -10 ... 50 °C |
| Food-safe | See Supplementary material information |
| Terpės temperatūra | 0 ... 50 °C |
| Apsaugos klasė | IP65 |
| Aplinkos temperatūra | 0 ... 50 °C |
| Produkto svoris | 1.280 g |
| Analoginis išėjimas, absoliutus tikslumas esant temperatūrai 25° C | ± 3% |
| Kabelio sąsaja | Išėjimas: m12x1 - kištukas, 5 - polis Išėjimas: M8x1-kištukas, 3-polis |
| Montavimo tipas | Instaliavimas į liniją su priedais |

| Savybės | Reikšmė |
|----------------------------------|---------------------|
| | Pasirenkamas |
| Pneumatinis pajungimas, portas 1 | 1/4 NPT |
| Pneumatinis pajungimas, portas 2 | 1/4 NPT |
| Material seals | NBR |
| Material housing | Padengtas aliuminiu |
| Material membrane | NBR |