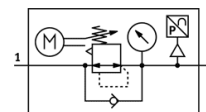


Elektrinis slėgio reguliatorius MS6-LRE-1/2-D6-PI-Z

Gaminio numeris: 536520

FESTO

Netiesioginio valdymo reguliatorius, darbinis slėgis iki 7 bar.



Tech. Duomenys

| Savybės | Reikšmė |
|--|---|
| Dydis | 6 |
| Serijos | MS |
| Montavimo pozicija | Pageidautina vertikaliai Bet koks |
| Konstrukcija | Elektriškai valdomas slėgio skirstytuvas |
| Atsparumas trumpam jungimui | visoms elektrinėms jungtims |
| Valdiklio funkcija | Pastovus išėjimo slėgis su pirminių slėgio kompensatoriumi su antriniu išmetimu |
| Manometras | su manometru |
| Darbinis slėgis | 0,8 ... 20 bar |
| Slėgio valdymo diapazonas | 0,3 ... 7 bar |
| Maksimali slėgio histerezė | 0,25 bar |
| Standartinis nominalus srauto debitas | 6.500 l/min |
| Analoginis išėjimas | 4 - 20 mA |
| Valdymo trukmė prie 25°C | max. 90s |
| Įėjimų tipas | Pagal IEC 61131-2 Be elektrinės izoliacijos |
| Nominali darbinė nuolatinė įtampa | 24 V |
| Srovės sunaudojimas prie nominalios darbinės įtampos | max. 1 A |
| Srovės suvartojimas | max 3,5 A prie 24 VDC. |
| Valdymo trukmės/ intervalo santykis | 1:3 |
| Leistini įtampos svyravimai | +/- 10 % |
| Darbinė terpė | Suslėgto oro kokybė pagal ISO8573-1:2010 [7:4:4] |
| CE ženklas (žr. deklaraciją) | atitinka EU-EMV reikalvumus |
| Atsparumo korozijai klasė CRC | 2 |
| Saugojimo temperatūra | -10 ... 50 °C |
| Terpės temperatūra | 0 ... 50 °C |
| Apsaugos klasė | IP65 |
| Aplinkos temperatūra | 0 ... 50 °C |
| Produkto svoris | 1.280 g |
| Analoginis išėjimas, absoliutus tikslumas esant temperatūrai 25° C | ± 3% |
| Kabelio sąsaja | Įėjimas: m12x1 - kištukas, 5 - polis Išėjimas: M8x1-kištukas, 3-polis |
| Montavimo tipas | Pasirenkamas Instaliavimas į liniją su priedais |
| Pneumatinis pajungimas, portas 1 | G1/2 |
| Pneumatinis pajungimas, portas 2 | G1/2 |
| Informacija apie sandariklius | NBR |
| Informacija apie tvirtinimą | Padengtas aliuminiu |
| Informacija apie membraną | NBR |