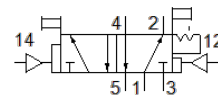
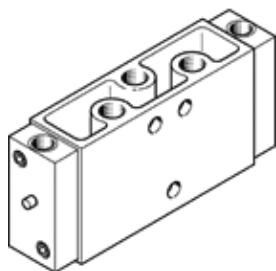


Pneumatinis skirstytuvas

JDH-5-1/4-EX

Gaminio numeris: 536039

FESTO



Tech. Duomenys

Savybės	Reikšmė
Skirstytuvo funkcija	5/2 bistabilus su dominuojančiu signalu
Veikimo būdas	pneumatinė
Plotis	30,5 mm
Standartinis nominalus srauto debitas	1.100 l/min
Operating pressure MPa	0 ... 0,8 MPa
Darbinis slėgis	0 ... 8 bar
Konstrukcija	Mažytė vieta
Apsaugos klasė	IP65
CE ženklas (žr. deklaraciją)	atitinka EU-Ex apsaugos reikalavimus (ATEX)
UKCA marking (see declaration of conformity)	To UK EX instructions
ATEX kategorijos dujos	II 2G
ATEX kategorijos dulkės	II 2D
Dujų rūšis apsaugai nuo sprogo	Ex h IIC T4 Gb
Dulkių rūšis apsaugai nuo sprogo	Ex h IIIC T130°C Db
Nesprogi aplinkos temperatūra	-10°C ≤ Ta ≤ +60°C
Ex- apsaugos reikalavimai ne ES šalims	EPL Db (GB) EPL Gb (GB)
Nominalus dydis	7 mm
Tinklelio matmuo	32 mm
Oro išmetimo funkcija	droseliuojamas
Sandarinimo principas	švelnus
Montavimo pozicija	Bet koks
Valdymo tipas	tiesioginis
Valdomas oro tiekimas	išorinis
Srauto kryptis	nereversuojamas
Overlap	Underlap
Pilot pressure MPa	0,23 ... 1 MPa
Valdymo slėgis	2,3 ... 10 bar
Maksimalus perjungimo dažnis	12 Hz
Reversavimo laikas	12 ms
Darbinė terpė	Suslėgto oro kokybė pagal ISO8573-1:2010 [7:4:4]
Reikalavimai darbinei ir valdymo terpei	Galima naudoti oro tepimą (pradėjus tepti, tolimesniam darbui oro tepimas būtinas)
Atsparumo korozijai klasė CRC	1 - Low corrosion stress
PWIS conformity	VDMA24364-B1/B2-L
Saugojimo temperatūra	-20 ... 60 °C
Terpės temperatūra	-10 ... 60 °C
Aplinkos temperatūra	-10 ... 60 °C
Produkto svoris	330 g
Montavimo tipas	prie kolektorinės plokštės Su kiauryme Pasirenkamas
Prapučiamos tūtos jungtis	M5
Valdomas oro portas 12	G1/8
Valdomas oro portas 14	G1/8
Pneumatinis pajungimas, portas 1	G1/4

Savybės	Reikšmė
Pneumatinis pajungimas, portas 2	G1/4
Pneumatinis pajungimas, portas 3	G1/4
Pneumatinis pajungimas, portas 4	G1/4
Pneumatinis pajungimas, portas 5	G1/4
Informacija	atitinka RoHS
Material seals	NBR TPE-U(PU)
Material housing	Padengtas aliuminiu