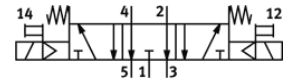
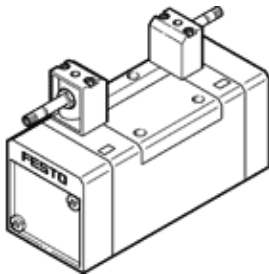


Elektromagnetinis skirstytuvas MFH-5/3E-D-3-C-EX

Gaminio numeris: 535977

FESTO

Su rankiniu valdymu, be elektromagnetinės ritės ir lizdo (užsakomi atskirai).



Tech. Duomenys

Savybės	Reikšmė
Skirstytuvo funkcija	5/3 vidurinėje padėtyje nuorientas
Veikimo būdas	elektrinis
Plotis	65 mm
Standartinis nominalus srauto debitas	4.600 l/min
Operating pressure MPa	0,3 ... 1 MPa
Darbinis slėgis	3 ... 10 bar
Konstrukcija	Stūmoklio šliaužiklis
Numetimo tipas	mechaninė spyruoklė
CE ženklas (žr. deklaraciją)	atitinka EU-Ex apsaugos reikalavimus (ATEX)
UKCA marking (see declaration of conformity)	To UK EX instructions
ATEX kategorijos dujos	II 2G
ATEX kategorijos dulkės	II 2D
Dujų rūšis apsaugai nuo sproginimo	Ex h IIC T4 Gb
Dulkių rūšis apsaugai nuo sproginimo	Ex h IIIC T105°C Db
Nesprogi aplinkos temperatūra	-5°C ≤ Ta ≤ +40°C
Ex- apsaugos reikalavimai ne ES šalims	EPL Db (GB) EPL Gb (GB)
Apsaugos klasė	IP65
Nominalus dydis	14,5 mm
Tinklelio matmuo	71 mm
Oro išmetimo funkcija	droselijuojamas
Sandarinio principas	švelnus
Montavimo pozicija	Bet koks
Atitinka standartus	ISO 5599-1
Rankinis valdymas	su priedais, fiksacija Stūmimas
ISO Kodas	357
Valdymo tipas	valdoma
Valdomas oro tiekimas	Vidinis
Srauto kryptis	nereversuojamas
Overlap	Positive overlap
Išjungimo laikas	78 ms
Ijungimo laikas	37 ms
Didž.teigiamas testavimo impulsas prie loginio 0	2.200 μs
Didž.neigiamas testavimo impulsas prie loginio 1	3.700 μs
Darbinė terpė	Suslėgto oro kokybė pagal ISO8573-1:2010 [7:4:4]
Reikalavimai darbinei ir valdymo terpei	Galima naudoti oro tepimą (pradėjus tepti, tolimesniam darbui oro tepimas būtinas)
Atsparumas vibracijoms	Transport application test with severity level 1 as per FN 942017-4 and EN 60068-2-6
Atsparumas smūgiams	Shock test with severity level 2 in accordance with FN 942017-5 and EN 60068-2-27
PWIS conformity	VDMA24364-B1/B2-L

Savybės	Reikšmė
Terpės temperatūra	-10 ... 60 °C
Garso slėgio lygis	85 dB(A)
Aplinkos temperatūra	-5 ... 40 °C
Produkto svoris	1.040 g
Elektrinis pajungimas	Per F ritę, turi būti atskirai sutvarkyta
Montavimo tipas	Ant pajungimo pado Su kiauryme ir sraigtu
Valdomas išmetimo portas 82	M5
Valdomas išmetimo portas 84	M5
Pneumatinis pajungimas, portas 1	Pajungimo plokštė pagal ISO 5599-1, dydis 3
Pneumatinis pajungimas, portas 2	Pajungimo plokštė pagal ISO 5599-1, dydis 3
Pneumatinis pajungimas, portas 3	Pajungimo plokštė pagal ISO 5599-1, dydis 3
Pneumatinis pajungimas, portas 4	Pajungimo plokštė pagal ISO 5599-1, dydis 3
Pneumatinis pajungimas, portas 5	Pajungimo plokštė pagal ISO 5599-1, dydis 3
Informacija	atitinka RoHS
Material seals	HNBR NBR
Material housing	Padengtas aliuminiu