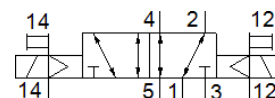
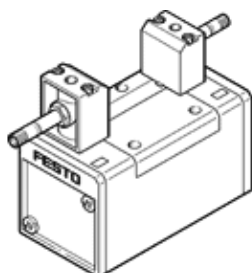


# Elektromagnetinis skirstytuvas JMFH-5/2-D-2-S-C-EX

Gaminio numeris: 535967

FESTO

Su rankiniu valdymu, be elektromagnetinės ritės ir lizdo (užsakomi atskirai).



## Tech. Duomenys

Savybės	Reikšmė
Skirstytuvo funkcija	5/2 bistabilus
Veikimo būdas	elektrinis
Plotis	54 mm
Standartinis nominalus srauto debitas	2.300 l/min
Operating pressure MPa	-0,09 ... 1,6 MPa
Darbinis slėgis	-0,9 ... 16 bar
Konstrukcija	Stūmoklio šliaužiklis
CE ženklas (žr. deklaraciją)	atitinka EU-Ex apsaugos reikalavimus (ATEX)
UKCA marking (see declaration of conformity)	To UK EX instructions
ATEX kategorijos dujos	II 2G
ATEX kategorijos dulksės	II 2D
Dujų rūšis apsaugai nuo sproginimo	Ex h IIC T4 Gb
Dulkių rūšis apsaugai nuo sproginimo	Ex h IIIC T105°C Db
Nesprogi aplinkos temperatūra	-5 °C ≤ Ta ≤ +40°C
Ex- apsaugos reikalavimai ne ES šalims	EPL Db (GB) EPL Gb (GB)
Apsaugos klasė	IP65
Nominalus dydis	11,5 mm
Tinklelio matmuo	56 mm
Oro išmetimo funkcija	droselijuojamas
Sandarinimo principas	švelnus
Montavimo pozicija	Bet koks
Atitinka standartus	ISO 5599-1
Rankinis valdymas	su priedais, fiksacija Stūmimas
ISO Kodas	269
Valdymo tipas	valdoma
Valdomas oro tiekimas	išorinis
Srauto kryptis	reversuojamas
Overlap	Positive overlap
Valdymo slėgis	2 ... 10 bar
Reversavimo laikas	18 ms
Didž.teigiamas testavimo impulsas prie loginio 0	2.200 μs
Didž.neigiamas testavimo impulsas prie loginio 1	3.700 μs
Darbinė terpė	Suslėgto oro kokybė pagal ISO8573-1:2010 [7:4:4]
Reikalavimai darbinei ir valdymo terpei	Galima naudoti oro tepimą (pradėjus tepiti, tolimesniam darbui oro tepimas būtinas)
Atsparumas vibracijoms	Transport application test with severity level 1 as per FN 942017-4 and EN 60068-2-6
Atsparumas smūgiams	Shock test with severity level 2 in accordance with FN 942017-5 and EN 60068-2-27
PWIS conformity	VDMA24364-B1/B2-L
Terpės temperatūra	-10 ... 60 °C

Savybės	Reikšmė
Garso slėgio lygis	85 dB(A)
Valdymo terpė	Suslėgto oro kokybė pagal ISO8573-1:2010 [7:4:4]
Aplinkos temperatūra	-5 ... 40 °C
Produkto svoris	820 g
Elektrinis pajungimas	Per F ritę, turi būti atskirai sutvarkyta
Montavimo tipas	Ant pajungimo pado Su kiauryme ir sraigtu
Valdomas išmetimo portas 82	M5
Valdomas išmetimo portas 84	M5
Valdomas oro portas 12	Pajungimo plokštė pagal ISO 5599-1, dydis 2
Valdomas oro portas 14	Pajungimo plokštė pagal ISO 5599-1, dydis 2
Pneumatinis pajungimas, portas 1	Pajungimo plokštė pagal ISO 5599-1, dydis 2
Pneumatinis pajungimas, portas 2	Pajungimo plokštė pagal ISO 5599-1, dydis 2
Pneumatinis pajungimas, portas 3	Pajungimo plokštė pagal ISO 5599-1, dydis 2
Pneumatinis pajungimas, portas 4	Pajungimo plokštė pagal ISO 5599-1, dydis 2
Pneumatinis pajungimas, portas 5	Pajungimo plokštė pagal ISO 5599-1, dydis 2
Informacija	atitinka RoHS
Material seals	HNBR NBR
Material housing	Padengtas aliuminiu