

# Elektromagnetinis skirstytuvas MFH-5/3E-3/8-B-EX

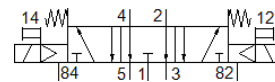
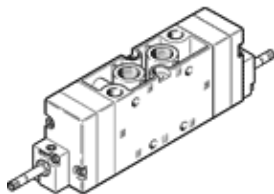
FESTO

Gaminio numeris: 535944

Classic - nicht für Neukonstruktionen verwenden

Su rankiniu valdymu, be elektromagnetinės ritės ir lizdo (užsakomi atskirai).

Modern alternatives can be found by entering the first four characters of the type code in the search field.



## Tech. Duomenys

Savybės	Reikšmė
Skirstytuvo funkcija	5/3 vidurinėje padėtyje nuorientas
Veikimo būdas	elektrinis
Plotis	40 mm
Standartinis nominalus srauto debitas	2.200 l/min
Operating pressure MPa	0,3 ... 1 MPa
Darbinis slėgis	3 ... 10 bar
Konstrucija	Stūmoklio šliaužiklis
Numetimo tipas	mechaninė spyruoklė
CE ženklas (žr. deklaraciją)	atitinka EU-Ex apsaugos reikalavimus (ATEX)
Ex- apsaugos reikalavimai ne ES šalims	EPL Db (GB) EPL Gb (GB)
UKCA marking (see declaration of conformity)	To UK EX instructions
ATEX kategorijos dujos	II 2G
ATEX kategorijos dulės	II 2D
Dujų rūšis apsaugai nuo sprogo	Ex h IIC T4 Gb
Dulkių rūšis apsaugai nuo sprogo	Ex h IIIC T130°C Db
Nesprogi aplinkos temperatūra	-5°C ≤ Ta ≤ +40°C
Apsaugos klasė	IP65
Nominalus dydis	12 mm
Tinklelio matmuo	41 mm
Oro išmetimo funkcija	droselijuojamas
Sandaravimo principas	švelnus
Montavimo pozicija	Bet koks
Rankinis valdymas	Stūmimas
Valdymo tipas	valdoma
Valdomas oro tiekimas	Vidinis
Srauto kryptis	nereversuojamas
Overlap	Positive overlap
Maksimalus perjungimo dažnis	3 Hz
Išjungimo laikas	114 ms
Ijungimo laikas	26 ms
Reversavimo laikas	83 ms
Didž.teigiamas testavimo impulsas prie loginio 0	2.200 μs
Didž.neigiamas testavimo impulsas prie loginio 1	3.700 μs
Darbinė terpė	Suslėgto oro kokybė pagal ISO8573-1:2010 [7:4:4]
Reikalavimai darbinei ir valdymo terpei	Galima naudoti oro tepimą (pradėjus tepti, tolimesniam darbui oro tepimas būtinas)
Atsparumo korozijai klasė CRC	1 - Low corrosion stress
PWIS conformity	VDMA24364-B1/B2-L
Saugojimo temperatūra	-40 ... 60 °C
Terpės temperatūra	-5 ... 40 °C

Savybės	Reikšmė
Aplinkos temperatūra	-5 ... 40 °C
Produkto svoris	780 g
Elektrinis pajungimas	Per F ritę, turi būti atskirai sutvarkyta
Montavimo tipas	Su kiauryme
Valdomas išmetimo portas 82	M5
Valdomas išmetimo portas 84	M5
Pneumatinis pajungimas, portas 1	G3/8
Pneumatinis pajungimas, portas 2	G3/8
Pneumatinis pajungimas, portas 3	G3/8
Pneumatinis pajungimas, portas 4	G3/8
Pneumatinis pajungimas, portas 5	G3/8
Informacija	atitinka RoHS
Material seals	NBR
Material housing	Padengtas aliuminiu