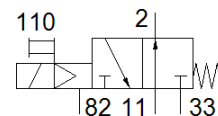
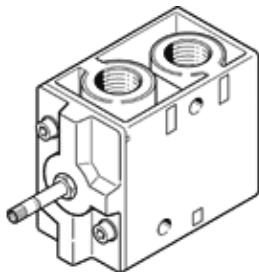


Elektromagnetinis skirstytuvas MOFH-3-1/2-EX

Gaminio numeris: 535905

FESTO

Su rankiniu valdymu, be elektromagnetinės ritės ir lizdo (užsakomi atskirai).



Tech. Duomenys

Savybės	Reikšmė
Skirstytuvo funkcija	3/2 atviras, vienos ritės
Veikimo būdas	elektrinis
Plotis	52 mm
Standartinis nominalus srauto debitas	3.700 l/min
Operating pressure MPa	0,15 ... 0,8 MPa
Darbinis slėgis	1,5 ... 8 bar
Konstrukcija	Mažytė vieta
Numetimo tipas	mechaninė spyruoklė
CE ženklas (žr. deklaraciją)	atitinka EU-Ex apsaugos reikalavimus (ATEX)
Ex- apsaugos reikalavimai ne ES šalims	EPL Db (GB) EPL Gb (GB)
UKCA marking (see declaration of conformity)	To UK EX instructions
ATEX kategorijos dujos	II 2G
ATEX kategorijos dulės	II 2D
Dujų rūšis apsaugai nuo sproginimo	Ex h IIC T4 Gb
Dulkių rūšis apsaugai nuo sproginimo	Ex h IIIC T130°C Db
Nesprogi aplinkos temperatūra	-5 °C ≤ Ta ≤ +40 °C
Apsaugos klasė	IP65
Nominalus dydis	14 mm
Tinklelio matmuo	69 mm
Oro išmetimo funkcija	droselijuojamas
Sandarinio principas	švelnus
Montavimo pozicija	Bet koks
Rankinis valdymas	fiksavimas
Valdymo tipas	valdoma
Srauto kryptis	nereversuojamas
Overlap	Underlap
b reikšmė	0,3
Išjungimo laikas	90 ms
Ijungimo laikas	18 ms
Didž.teigiamas testavimo impulsas prie loginio 0	2.200 μs
Didž.neigiamas testavimo impulsas prie loginio 1	3.700 μs
Ritės charakteristikos duomenys	See solenoid coil, to be ordered separately
Darbinė terpė	Suslėgto oro kokybė pagal ISO8573-1:2010 [7:4:4]
Reikalavimai darbinei ir valdymo terpei	Galima naudoti oro tepimą (pradėjus tepti, tolimesniam darbui oro tepimas būtinas)
Atsparumo korozijai klasė CRC	1 - Low corrosion stress
PWIS conformity	VDMA24364-B1/B2-L
Saugojimo temperatūra	-20 ... 60 °C
Terpės temperatūra	-5 ... 40 °C
Aplinkos temperatūra	-5 ... 40 °C
Produkto svoris	1.100 g
Elektrinis pajungimas	Per F ritę, turi būti atskirai sutvarkyta

Savybės	Reikšmė
Montavimo tipas	prie kolektorinės plokštės Su kiauryme Pasirenkamas
Prapučiamos tūtos jungtis	M5
Valdomas išmetimo portas 82	M5
Pneumatinis pajungimas, portas 1	G1/2
Pneumatinė jungtis, 11	G1/2
Pneumatinis pajungimas, portas 2	G1/2
Pneumatinis pajungimas, portas 3	G1/2
Pneumatinė jungtis, 33	G1/2
Informacija	atitinka RoHS
Material seals	NBR
Material housing	Padengtas aliuminiu