

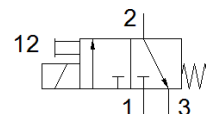
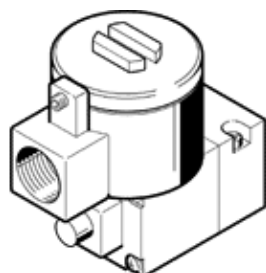
Valdomas vožtuvas MGXDH-3/2-1.2-24DC-EX

Gaminio numeris: 535615

FESTO

su CNOMO-prieiga, pagal ISO 15218.

Šis tipas tinkamas vakuumui.



Tech. Duomenys

| Savybės | Reikšmė |
|---|--|
| Skirstytuvo funkcija | 3/2 uždaras, vienos ritės |
| Veikimo būdas | elektrinis |
| Operating pressure MPa | -0,09 ... 0,8 MPa |
| Darbinis slėgis | -0,9 ... 8 bar |
| Operating pressure | -13,05 ... 116 psi |
| Konstrukcija | Ijungimo/išjungimo vožtuvas |
| Numetimo tipas | mechaninė spyruoklė |
| CE ženklas (žr. deklaraciją) | atitinka EU-Ex apsaugos reikalavimus (ATEX) |
| Ex- apsaugos reikalavimai ne ES šalims | EPL Db (CN) EPL Db (IEC-EX) EPL Gb (CN) EPL Gb (IEC-EX) |
| Skyriaus sertifikatas | ATEX: CML 15 ATEX 1119X CCC-Ex: 2020322307001701 IEC: IECEx CML 17.0147X |
| ATEX kategorijos dujos | II 2G |
| ATEX kategorijos dulkės | II 2D |
| Dujų rūšis apsaugai nuo sprogdimo | ATEX: Ex db IIC T5 Gb CCC-Ex: Ex d IIC T3/T6 Gb |
| Dulkių rūšis apsaugai nuo sprogdimo | Ex tb IIIC T100°C Db |
| Nesprogi aplinkos temperatūra | ATEX: -65°C ≤ Ta ≤ +55°C CCC-Ex: -20°C ≤ Ta ≤ +40°C |
| Apsaugos klasė | IP66 |
| Rankinis valdymas | fiksavimas |
| Srauto kryptis | nereversuojamas |
| Budėjimo ciklas | 100 % |
| Izoliacijos klasė | H |
| Ritės charakteristikos duomenys | 24 V DC: 3 W |
| Leistinas dažnio svyravimas | +/- 10 % |
| Darbinė terpė | Suslėgto oro kokybė pagal ISO8573-1:2010 [7:4:4] |
| Reikalavimai darbinei ir valdymo terpei | Galima naudoti oro tepimą (pradėjus tepti, tolimesniam darbui oro tepimas būtinas) |
| Atsparumo korozijai klasė CRC | 2 - Moderate corrosion stress |
| PWIS conformity | VDMA24364 zone III |
| Aplinkos temperatūra | -20 ... 80 °C |
| Montavimo tipas | CNOMO |
| Informacija | atitinka RoHS |