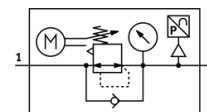


Elektrinis slėgio reguliatorius MS6-LRE-1/4-D7-PU

Gaminio numeris: 535369

FESTO

netiesioginio valdymo reguliatorius, darbinis slėgis iki 12 bar.



Tech. Duomenys

Savybės	Reikšmė
Dydis	6
Serijos	MS
Montavimo pozicija	Pageidautina vertikaliai Bet koks
Konstrukcija	Elektriškai valdomas slėgio skirstytuvas
Atsparumas trumpam jungimui	visoms elektrinėms jungtims
Valdiklio funkcija	Pastovus išėjimo slėgis su pirminių slėgio kompensatoriumi su antriniu išmetimu
Manometras	su manometru
Darbinis slėgis	0,8 ... 20 bar
Slėgio valdymo diapazonas	0,5 ... 12 bar
Maksimali slėgio histerezė	0,25 bar
Standartinis nominalus srauto debitas	2.700 l/min
Analoginis išėjimas	0 - 10 V
Valdymo trukmė prie 25°C	max. 90s
Įėjimų tipas	Pagal IEC 61131-2 Be elektrinės izoliacijos
Nominali darbinė nuolatinė įtampa	24 V
Srovės sunaudojimas prie nominalios darbinės įtampos	max. 1 A
Srovės suvartojimas	max 3,5 A prie 24 VDC.
Valdymo trukmės/ intervalo santykis	1:3
Leistini įtampos svyravimai	+/- 10 %
Darbinė terpė	Suslėgto oro kokybė pagal ISO8573-1:2010 [7:4:4]
CE ženklas (žr. deklaraciją)	atitinka EU-EMV reikalvimus
Atsparumo korozijai klasė CRC	2
Saugojimo temperatūra	-10 ... 50 °C
Terpės temperatūra	0 ... 50 °C
Apsaugos klasė	IP65
Aplinkos temperatūra	0 ... 50 °C
Produkto svoris	1.280 g
Analoginis išėjimas, absoliutus tikslumas esant temperatūrai 25° C	± 3%
Kabelio sąsaja	Įėjimas: m12x1 - kištukas, 5 - polis Išėjimas: M8x1-kištukas, 3-polis
Montavimo tipas	Pasirenkamas Instaliavimas į liniją su priedais
Pneumatinis pajungimas, portas 1	G1/4
Pneumatinis pajungimas, portas 2	G1/4
Informacija apie sandariklius	NBR
Informacija apie tvirtinimą	Padengtas aliuminiu
Informacija apie membraną	NBR