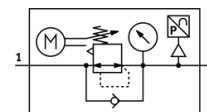


# Elektrinis slėgio reguliatorius MS6-LRE-1/4-D6-PI

Gaminio numeris: 535360

FESTO

Netiesioginio valdymo reguliatorius, darbinis slėgis iki 7 bar.



## Tech. Duomenys

| Savybės  | Reikšmė   |
|--|---|
| Dydis  | 6   |
| Serijos  | MS  |
| Montavimo pozicija   | Pageidautina vertikaliai<br>Bet koks  |
| Konstrukcija   | Elektriškai valdomas slėgio skirstytuvas  |
| Atsparumas trumpam jungimui  | visoms elektrinėms jungtims   |
| Valdiklio funkcija   | Pastovus išėjimo slėgis<br>su pirminių slėgio kompensatoriumi<br>su antriniu išmetimu |
| Manometras   | su manometru  |
| Darbinis slėgis  | 0,8 ... 20 bar  |
| Slėgio valdymo diapazonas  | 0,3 ... 7 bar   |
| Maksimali slėgio histerezė   | 0,25 bar  |
| Standartinis nominalus srauto debitas                              | 3.000 l/min   |
| Analoginis išėjimas  | 4 - 20 mA   |
| Valdymo trukmė prie 25°C   | max. 90s  |
| Įėjimų tipas   | Pagal IEC 61131-2<br>Be elektrinės izoliacijos  |
| Nominali darbinė nuolatinė įtampa                                  | 24 V  |
| Srovės sunaudojimas prie nominalios darbinės įtampos               | max. 1 A  |
| Srovės suvartojimas  | max 3,5 A prie 24 VDC.  |
| Valdymo trukmės/ intervalo santykis                                | 1:3   |
| Leistini įtampos svyravimai  | +/- 10 %  |
| Darbinė terpė  | Suslėgto oro kokybė pagal ISO8573-1:2010 [7:4:4]                                      |
| CE ženklas (žr. deklaraciją)                                       | atitinka EU-EMV reikalvumus   |
| Atsparumo korozijai klasė CRC                                      | 2   |
| Saugojimo temperatūra  | -10 ... 50 °C   |
| Terpės temperatūra   | 0 ... 50 °C   |
| Apsaugos klasė   | IP65  |
| Aplinkos temperatūra   | 0 ... 50 °C   |
| Produkto svoris  | 1.280 g   |
| Analoginis išėjimas, absoliutus tikslumas esant temperatūrai 25° C | ± 3%  |
| Kabelio sąsaja   | Įėjimas: m12x1 - kištukas, 5 - polis<br>Išėjimas: M8x1-kištukas, 3-polis              |
| Montavimo tipas  | Pasirenkamas<br>Instaliavimas į liniją<br>su priedais                                 |
| Pneumatinis pajungimas, portas 1                                   | G1/4  |
| Pneumatinis pajungimas, portas 2                                   | G1/4  |
| Informacija apie sandariklius                                      | NBR   |
| Informacija apie tvirtinimą  | Padengtas aliuminiu   |
| Informacija apie membraną  | NBR   |