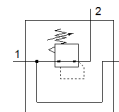
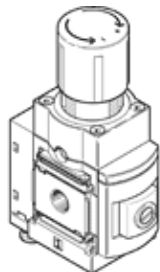


Precizinis slėgio reguliatorius MS6N-LRPB-1/2-D4-VS-Z

Gaminio numeris: 534987

FESTO

Netiesiogiai valdomi reguliatoriai, darbinis slėgis iki 2,5 bar. slėgio išmetimas į priekį.



Tech. Duomenys

Savybės	Reikšmė
Dydis	6
Serijos	MS
Vykdiklio užraktas	Pasukama rankenėlė su užraktu
Montavimo pozicija	Bet koks
Konstrukcija	preciziškas diafragminis reguliatorius
Valdiklio funkcija	Pastovus išėjimo slėgis su antriniu išmetimu
Manometras	Prepared for G1/8
Operating pressure MPa	0,1 ... 1,4 MPa
Darbinis slėgis	1 ... 14 bar
Slėgio valdymo diapazonas	0,05 ... 2,5 bar
Maksimali slėgio histerezė	0,02 bar
Srauto debitas, antrinis išleidimas	≥ 450 l/min
Standartinis nominalus srauto debitas	≥ 2.300 l/min
Darbinė terpė	Suslėgto oro kokybė pagal ISO8573-1:2010 [7:4:4] Inertinės dujos
Reikalavimai darbinei ir valdymo terpei	Negalima naudoti tepamo oro.
Atsparumo korozijai klasė CRC	2 - Moderate corrosion stress
PWIS conformity	VDMA24364-B2-L
Saugojimo temperatūra	-10 ... 60 °C
Terpės temperatūra	-10 ... 60 °C
Aplinkos temperatūra	-10 ... 60 °C
Produkto svoris	1.000 g
Montavimo tipas	Instaliavimas į priekinę panelę Instaliavimas į liniją su priedais Pasirenkamas
Pneumatinis pajungimas, portas 1	1/2 NPT
Pneumatinis pajungimas, portas 2	1/2 NPT
Pneumatinis pajungimas, portas 3	G1/4
Informacija	atitinka RoHS
Material seals	NBR
Material housing	Aliuminis