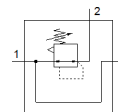
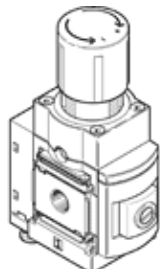


# Precizinis slėgio reguliatorius MS6N-LRPB-1/2-D2-VS-Z

Gaminio numeris: 534984

FESTO

Netiesiogiai valdomi reguliatoriai, darbinis slėgis iki 0,7 bar. slėgio išmetimas į priekį.



## Tech. Duomenys

Savybės	Reikšmė
Dydis	6
Serijos	MS
Vykdiklio užraktas	Pasukama rankenėlė su užraktu
Montavimo pozicija	Bet koks
Konstrukcija	preciziškas diafragminis reguliatorius
Valdiklio funkcija	Pastovus išėjimo slėgis su antriniu išmetimu
Operating pressure MPa	0,1 ... 1,4 MPa
Darbinis slėgis	1 ... 14 bar
Slėgio valdymo diapazonas	0,05 ... 0,7 bar
Maksimali slėgio histerezė	0,02 bar
Srauto debitas, antrinis išleidimas	≥ 220 l/min
Standartinis nominalus srauto debitas	≥ 1.600 l/min
Darbinė terpė	Suslėgto oro kokybė pagal ISO8573-1:2010 [7:4:4] Inertinės dujos
Reikalavimai darbinei ir valdymo terpei	Negalima naudoti tepamo oro.
Atsparumo korozijai klasė CRC	2 - Moderate corrosion stress
PWIS conformity	VDMA24364-B2-L
Saugojimo temperatūra	-10 ... 60 °C
Terpės temperatūra	-10 ... 60 °C
Aplinkos temperatūra	-10 ... 60 °C
Produkto svoris	1.000 g
Montavimo tipas	Instaliavimas į priekinę panelę Instaliavimas į liniją su priedais Pasirenkamas
Pneumatinis pajungimas, portas 1	1/2 NPT
Pneumatinis pajungimas, portas 2	1/2 NPT
Pneumatinis pajungimas, portas 3	G1/4
Informacija	atitinka RoHS
Material seals	NBR
Material housing	Aliuminis