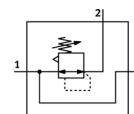
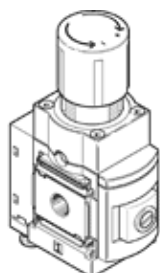


Precizinis slėgio reguliatorius MS6-LRPB-1/2-D7-VS-Z

Gaminio numeris: 534921

FESTO

Netiesiogiai valdomi reguliatoriai, darbinis slėgis iki 12 bar. slėgio išmetimas į priekį.



Tech. Duomenys

| Savybės | Reikšmė |
|-----------------------------------------|---------------------------------------------------------------------------------------|
| Dydis | 6 |
| Serijos | MS |
| Vykdiklio užraktas | Pasukama rankenėlė su užraktu |
| Montavimo pozicija | Bet koks |
| Konstrukcija | preciziškas diafragminis reguliatorius |
| Valdiklio funkcija | Pastovus išėjimo slėgis su antriniu išmetimu |
| Darbinis slėgis | 1 ... 14 bar |
| Slėgio valdymo diapazonas | 0,1 ... 12 bar |
| Maksimali slėgio histerezė | 0,02 bar |
| Srauto debitas, antrinis išleidimas | ≥ 900 l/min |
| Standartinis nominalus srauto debitas | ≥ 5.000 l/min |
| Darbinė terpė | Suslėgto oro kokybė pagal ISO8573-1:2010 [7:4:4] Inertinės dujos |
| Reikalavimai darbinei ir valdymo terpei | Negalima naudoti tepamo oro. |
| Atsparumo korozijai klasė CRC | 2 |
| Saugojimo temperatūra | -10 ... 60 °C |
| Terpės temperatūra | -10 ... 60 °C |
| Aplinkos temperatūra | -10 ... 60 °C |
| Produkto svoris | 1.000 g |
| Montavimo tipas | Pasirenkamas Instaliavimas į priekinę panelę Instaliavimas į liniją su priedais |
| Pneumatinis pajungimas, portas 1 | G1/2 |
| Pneumatinis pajungimas, portas 2 | G1/2 |
| Pneumatinis pajungimas, portas 3 | G1/4 |
| Informacija | Be vario ir PTFE. atitinka RoHS |
| Informacija apie sandariklius | NBR |
| Informacija apie tvirtinimą | Aliuminis |