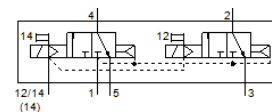


Elektromagnetinis skirstytuvas VSVA-B-T32C-AZH-A1-1R2L

Gaminio numeris: 534522

FESTO

Su kištuku, cilindrinė konstrukcija M8x1.



Tech. Duomenys

| Savybės | Reikšmė |
|--|---|
| Skirstytuvo funkcija | 2x3/2 uždaras, vienos ritės |
| Veikimo būdas | elektrinis |
| Plotis | 26 mm |
| Standartinis nominalus srauto debitas | 900 l/min |
| Operating pressure MPa | 0,3 ... 1 MPa |
| Darbinis slėgis | 3 ... 10 bar |
| Konstrukcija | Stūmoklio šliaužiklis |
| Numetimo tipas | Oro spyruoklė |
| Leidimas | RCM Mark c UL us - Recognized (OL) |
| CE ženklas (žr. deklaraciją) | atitinka EU-EMV reikalvimus |
| UKCA marking (see declaration of conformity) | To UK instructions for EMC To UK RoHS instructions |
| Apsaugos klasė | IP65 NEMA 4 |
| Nominalus dydis | 9 mm |
| Tinklelio matmuo | 27 mm |
| Oro išmetimo funkcija | droseliuojamas Via throttle plate Via individual sub-base |
| Sandarinimo principas | švelnus |
| Montavimo pozicija | Bet koks |
| Atitinka standartus | ISO 15407-1 |
| Rankinis valdymas | Stūmimas |
| Valdymo tipas | valdoma |
| Valdomas oro tiekimas | išorinis |
| Srauto kryptis | nereversuojamas |
| Overlap | Positive overlap |
| Apsaugotas nuo poliariškumo pakeitimo | visoms elektrinėms jungtims |
| Papildomos funkcijos | Laikymo srovės sumažėjimas Safety shut-off |
| Signal status display | LED |
| Pilot pressure MPa | 0,3 ... 0,8 MPa |
| Valdymo slėgis | 3 ... 8 bar |
| b reikšmė | 0,25 |
| C reikšmė | 4 l/sbar |
| Vožtuvo srauto greitis | 1.250 l/min |
| Pralaidumas skirstytuvo, montuojamo ant atskiros plokštės. | 1.000 l/min |
| Pralaidumas skirstytuvo, montuojamo į bloką. | 900 l/min |
| Išjungimo laikas | 33 ms |
| Ijungimo laikas | 20 ms |
| Budėjimo ciklas | 100 % |
| Didž.teigiamas testavimo impulsas prie loginio 0 | 400 μs |
| Didž.neigiamas testavimo impulsas prie loginio 1 | 100 μs |

| Savybės | Reikšmė |
|---|---|
| Elektromagneto ritės nominali atjungimo srovė | 110 mA up to 20 ms |
| Nominali srovė su jos mažinimu | 30 mA after 20 ms |
| Ritės charakteristikos duomenys | 24 V DC: low-current phase 1 W, high-current phase 2.4 W |
| Leistini įtampos svyravimai | +/- 10 % |
| Darbinė terpė | Suslėgto oro kokybė pagal ISO8573-1:2010 [7:4:4] |
| Reikalavimai darbinei ir valdymo terpei | Galima naudoti oro tepimą (pradėjus tepti, tolimesniam darbui oro tepimas būtinas) |
| Atsparumas vibracijoms | Tinkamumo transportui patikra, 2 sunkumo lygio pagal FN 942017-4 ir EN 60068-2-6 |
| Atsparumas smūgiams | Shock test with severity level 2 in accordance with FN 942017-5 and EN 60068-2-27 |
| Atsparumo korozijai klasė CRC | 2 - Moderate corrosion stress |
| PWIS conformity | VDMA24364-B1/B2-L |
| Terpės temperatūra | -5 ... 50 °C |
| Sąlyginė oro drėgmė | 0 - 90 % |
| Apsauga nuo tiesioginio ir netiesioginio kontakto | Protective extra-low voltage with safe disconnection (PELV) |
| Valdymo terpė | Suslėgto oro kokybė pagal ISO8573-1:2010 [7:4:4] |
| Aplinkos temperatūra | -5 ... 50 °C |
| Maksimalus įtempimo momentas, vožtuvo montavimas | 1,8 ... 2,2 Nm |
| Produkto svoris | 270 g |
| Elektrinis pajungimas | 4-poliai M8x1 Centrinis kištukas apvalios konstrukcijos |
| Montavimo tipas | Ant pajungimo pado Su kiauryme ir sraigtu |
| Pagalbinis valdymo oro portas 12/14 | Sujungimo plokštė dydis 26 mm, atitinka ISO 15407-1 |
| Valdomas išmetimo portas 82/84 | Pasirenkamas Standartiškai oro išmetimas ne per portą oro išmetimas per portą |
| Informacija | atitinka RoHS |
| Material seals | FPM HNBR NBR |
| Material housing | Padengtas aliuminiu |