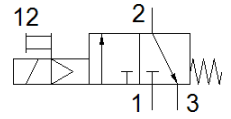
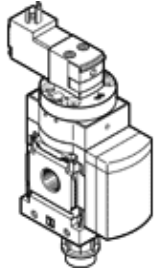


Paleidimo vožtuvas MS6N-EE-1/2-V110

Gaminio numeris: 532110

FESTO

Elektrinis, oro srautas: iš kairės į dešinę.



Tech. Duomenys

Savybės	Reikšmė
Konstrukcija	Stūmoklio šliaužiklis
Veikimo būdas	elektrinis
Oro išmetimo funkcija	nedroselijuojantis
Rankinis valdymas	fiksavimas Stūmimas
Numetimo tipas	mechaninė spyruoklė
Valdymo tipas	valdoma
Skirstytuvo funkcija	3/2 uždaras, vienos ritės
Darbinis slėgis	4 ... 18 bar
C reikšmė	29 l/sbar
b reikšmė	0,4
Standartinis nominalus srauto debitas	7.000 l/min
Budėjimo ciklas	100 %
Ritės charakteristikos duomenys	110 V AC: 50/60 Hz, pick-up power 3 VA, holding power 2.4 VA
Leistini įtampos svyravimai	+/- 10 %
Darbinė terpė	Suslėgto oro kokybė pagal ISO8573-1:2010 [7:4:4] Inertinės dujos
Reikalavimai darbinei ir valdymo terpei	Galima naudoti oro tepimą (pradėjus tepti, tolimesniam darbui oro tepimas būtinas)
Atsparumo korozijai klasė CRC	2 - Moderate corrosion stress
Informacija	atitinka RoHS
PWIS conformity	VDMA24364-B2-L
Terpės temperatūra	-10 ... 60 °C
Apsaugos klasė	IP65
Aplinkos temperatūra	-10 ... 60 °C
Leidimas	c UL us - Recognized (OL)
Food-safe	See Supplementary material information
Montavimo tipas	Instaliavimas į liniją su priedais Pasirenkamas
Montavimo pozicija	Bet koks
Srauto kryptis	nereversuojamas
Produkto svoris	740 g
Pneumatinis pajungimas, portas 1	1/2 NPT
Pneumatinis pajungimas, portas 2	1/2 NPT
Pneumatinis pajungimas, portas 3	G1/2
Valdomas oro tiekimas	Vidinis
Elektrinis pajungimas	Plug pattern type C to EN 175301-803 Kištukas Pagal DIN EN 175301-803 Kubinės konstrukcijos
Material seals	NBR
Material housing	Padengtas aliuminiu