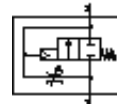
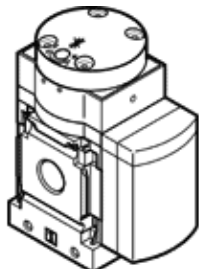


Slėgio sudarymo vožtuvas MS6N-DL-1/4-Z

Gaminio numeris: 532026

FESTO

Pneumatinis, laipsniškam slėgio kilimui, oro srauto kryptis: iš dešinės į kairę.



Tech. Duomenys

Savybės	Reikšmė
Oro išmetimo funkcija	droseliuojamas
Veikimo būdas	pneumatinė
Montavimo pozicija	Bet koks
Rankinis valdymas	nėra
Konstrukcija	Stūmoklio vieta
Numetimo tipas	mechaninė spyruoklė
Valdymo tipas	tiesioginis
Valdomas oro tiekimas	išorinis
Srauto kryptis	nereversuojamas
Skirstytuvo funkcija	2/2
Darbinis slėgis	4 ... 18 bar
b reikšmė	0,54
C reikšmė	11,22 l/sbar
Standartinis nominalus srauto debitas	2.800 l/min
Atsparumo korozijai klasė CRC	2
Terpės temperatūra	-10 ... 60 °C
Aplinkos temperatūra	-10 ... 60 °C
Produkto svoris	650 g
Montavimo tipas	su priedais Pasirenkamas Instaliavimas į liniją
Pneumatinis pajungimas, portas 1	NPT1/4-18
Pneumatinis pajungimas, portas 2	NPT1/4-18
Informacija	Be vario ir PTFE.
Informacija apie sandariklius	NBR
Informacija apie tvirtinimą	Padengtas aliuminiu